



Address:
P.O. Box 201, Prasingh,
Chiang Mai, Thailand 50200

Email: shanhumanrights@gmail.com
Website: www.shanhumanrights.org
Phone: +66 (0)93- 297-7754

ဗဟိုခင်းတမ်းငယ်လေး ဂ်.ငယ်;သုခင်,လုံးရှုခင်းလိုင်း;တံးမံ 08/2017

ဝခင်းထံ 30/08/2017

ဗွင်းပင်တိုက်ခင်းမိုင်းတံးပံ,ယီခင် တေတတ်းပိတ်းလွင်းလွံးထီမ်ရှုခင်းမိုင်းတံးပံးဗေး ယူ,လွမ်းလီခင် လီခင် ကမ်,ထုဂ်,လီပီခင်

ရှုပ်ရှုပ်;

ရှုခင်းမိုင်းတံးပံးဗေး ပိုင်းကိုင်ယူ,သင်းလွမ်းလီခင်လီခင်မီးပင်သင်းလှုပ်;ခါး 6 တီးလွမ်းလီခင်လီခင် တံး-ထံးသေ မီးရှုပ်ရှုခင်း 6,200 ပံ (ဂမ်းခမ် ပီခင်ဝံ.သီခင်းလှမ်းရှုခင်းပံးဗေးခင်းမိုင်း Internally displaced persons or IDPs) ရွပ်;ဝုးလံ; ပိုင်းကိုင်ယူ,သင်းဝံ.ခင်း လီခင်လီခင်ဗဟို,မိုင်းတံး) ခင်းရှုခင်း ပံးဗေးခင်. ရှုပ်ပဂ်,လှို 70% ပီခင်ခင်းယိုင်းလေး; လှိုဂ်;ကွခင်း,။

ပင်သင်းရှုခင်းပံးဗေးခင်. မီးမေးခါးတင်း 18 ပီယပ်.။ ရှုခင်းပံးဗေးဂမ်းခမ်ပီခင်ရှုခင်းပံးဗေး သိုဂ်း သိုပ်ဗွင်း သိုဂ်းမခင်း; ရှုတ်,လင်.ဗီဝ်;မူလှ်. ခင်းမိုင်းလိုင်းတံးပွတ်းဂင် ဗွင်း 1996-1998 ကခင်ရှိုတ်း ရှို;ရှုခင်းမိုင်း 300,000 ပံလံ;သုးပံးဂွင်းလီ လမ်း; ပုးခေးရှိုခင်းခပ်သေတိုက်းလိပ်;ခါးပံး၊ ရှုခင်းဝါခင်း ခပ်.ရှုပ်ပဂ်,သုးသိုဂ်း မခင်း; ပေ.ထုပ်.၊ ဂခင်.လခင်လူလံ ခေးတံးလိုင်းခင်.။

ရှုခင်းမိုင်းတံးပံးဗေးပံးဗေးခင်. ကမ်,လံ;ထုဂ်,ရှပ်.ရှင်း/မဂ်းမခင်းပီခင်ရှုခင်းပံးဗေးလေးကမ်,လံ;ရှပ်. တင်းလွံ; ထီမ်မိုခင် ရှုခင်းပံးဗေး ယင်း၊ ယင်းလီင်၊ လေးမွခင်း၊ ရွပ်;ခခင်ဂုးလံ;ပိုင်းကိုင်ယူ,သင်း လွမ်း လီခင် လီခင်တံးသေရှုလီင်. တူပ်လှိုလင်းဂပ်,လူလှ်; လံး လင်းဂပ်,ခခင်.ယပ်.။ ရွပ်;လံ;ပဂ်းပင် သင်းယူ, လွမ်းခိုဝ်လိဂ်းလွံးကခင်ကမ်,ပေ. မီးတီးဗုဂ်,သွမ်းရှုဂ်ခင်သေ မီးတပ်. သိုဂ်းမခင်းတင်း တပ်.သိုဂ်းဝု. (UWSA) ရွပ်;ဝံ.လေး; ရှုခင်းမိုင်းတံးပံးဗေးပံးဗေးလံ; ခပ်;ခိုင်ဗိုတ်.ယူ,ခင်းခေးတင်း ယပ်,လူင်လံ လိုဝ်. လံပိုင် တုးယူ,သင်းပီခင်တူင်,ဝိုင်းရှုခင်း၊ သင်းရှုခင်း၊ ရှုင်းယု (ရှင်းယု)လေး; ဝတ်.ဝုး ဗေသိုဝ်, တီးရှိုဝ်း ယမ် လိုင်းခင်.တေ.တေ.။

လွင်းတင်းလိုင်းခင်. ရှိုတ်းရှို;လင်းတုးခေ လွံ;ထီမ်ခွဂ်;မိုင်းခပ် လံ;လွံ;ထီမ်ရှိုင်းဂမ်.ဂ်မလခင်.ပိုခင်. ထာခင်မိုခင် ခပ်;ခခမ်. တင်းဂ်ခင်မေး တုးခါးတင်း 18 ပီခခင်.ယပ်.။

ရှုလှ်းဂုးလူလှ်;လွင်းတင်းကမ်,သင်,ထုဂ်,သေလေး; လွင်းလွံ;ထီမ်လိုင်းခင်.တေဂိုတ်းပိတ်း။ ရွပ်;ဗွခင်း ဂခင်လွင်း; ငမ်းယီခင် ခင်းမိုင်းရှုမ်းတုမ်မခင်း;သေလေး; လင်းတုးခေ ဗုးလွံ;ထီမ်ခပ်လံ;ယံ.ခါး.ရွင် တိုခင်းငိုခင်းလွံ;လိုဝ်လွမ်း လီခင်လီခင်ခပ် ခပ်;ခင်းမိုင်း သေ သမ်.လံ;ပိုခင်ဗေင်,ဝံ.ဝုးတေဂိုတ်းပိတ်း;

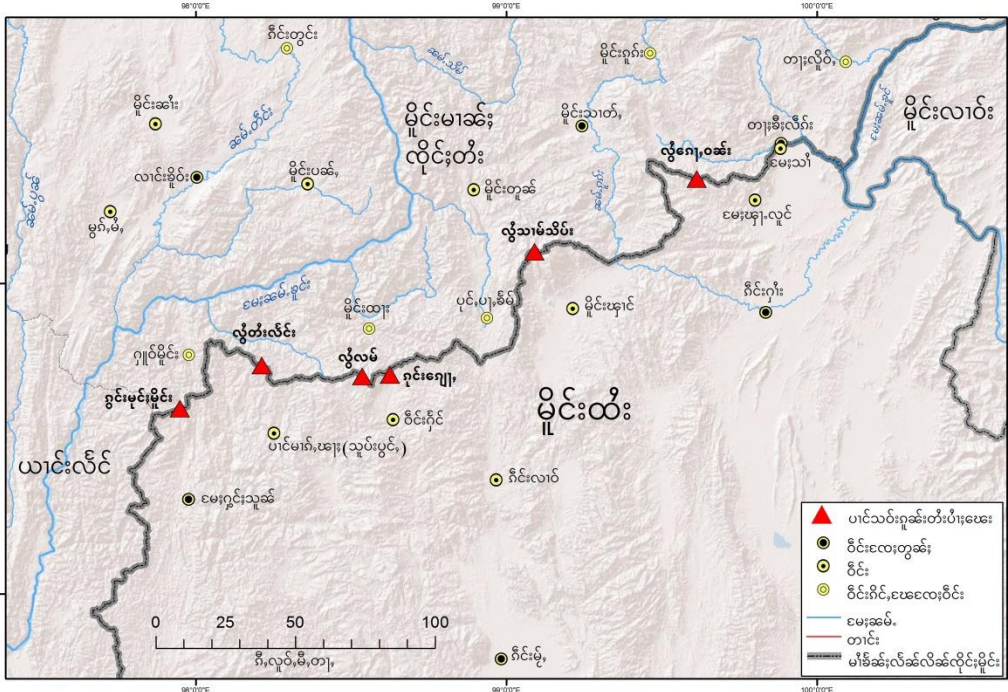
လွင်းလွှဲထိမ်းခမ်း.တၢင်းဂိခ်ဂူခင်း ပံးတံးပံးပေး တင်း 6 ပၢင်သင်းကခ်မီးလွမ်းလိခ်လိခ် တံး-ထံးခင်းလိခ်ကွင်းတူင်းပိုင် 2017 ခ်.ခ်ယဝ်။

တီးတ.မခ်း ဂူခင်းမိုင်းတံးပံးပေးပံးပေးကခ်မီးလွမ်းလိခ်လိခ်တံး-ထံးခ်. ယင်းပံး,လၢင်းပွဂ်း; ခိုခင်းတၢင်းဂပ်, မိုင်းလင်။ သိုင်းမၢခ်း; ဂေး; ပံး,ဂိတ်းလွမ်းခေးတူဂ်းလူင်းလံးလံးဂၢခ်ဂိုတ်းယိုဝ်း ဧလ; တိုက်. သိုပ်, ခွၢ်း; ခေးသိုင်းသေ ဂှၢင်းသိုင်း ခင်းမိုင်းတံးပတ်းပိုင်.ယူ,။ ဂူခင်းမိုင်းသိုပ်,လုးလၢဂ်, လုးလွင်းပူခ်.ပိခ် ကခ်ပိခ်ခ်ခ်ဂၢခ်ခပ်ခခ်.ယဝ်။

တၢင်းဂပ်,မိုင်းလင် ဂူခင်းမိုင်းတံးပံးပေးပံးပေး ခပ်.ဂှပ်ပၢဂ်,တၢင်းဂိုဝ်းလံးပိုင်.ပွံ,ပိတ်းသေပံး; ပေး ခခ်ခ်. သိုင်းမၢခ်း; ဧလ; သိုင်းတု. (UWSA) သိုပ်,ဂှပ်;ယိုတ်းဂုမ်းဂမ်ဝံ။ နူင်းဂၢခ်မ့,ယွံ,လူင် လံးလံး ကခ်ဂေး; သိုင်းမၢခ်း;ခ်ခ်ဂၢခ် ဝံ. သမ်.ကမ်, ပးဂၢင်လံးဂူခင်းမိုင်း(ဂူခင်းမိုင်းကမ်,လံးလံး) သေပိခ်လွင်းလွဂ်, ငိုတ်းတု,ဂှ်းတၢင်းဂူခင်းတၢင်း လုလိပ် လုမ်ဂှံတေး,လူဂ်းတေး, ပၢခ်ခခ်.ယဝ်။

ပေးပံး,မီးခေးတူဂ်းလူင်းဂိုတ်းယိုဝ်းပတ်းပိုင်.တူဂ်းမိုင်းကခ်လိုခ်းလၢင်း,၊ သိုင်းမၢခ်း;ကမ်,ထွခ်သိုင်း; ခပ်ကွဂ်, ဧလ;ကမ်, မီး ခေးတူဂ်းလူင်းတၢင်းဂၢခ်မိုင်းပိုင်;တု,ဂိုတ်းယိုတ်းပိတ်းသိုင်း; ဂၢင်မိုင်းလိုဝ်းခ်. လိုင်ဂူခင်းပံးပေး တိုခ်းကမ်,ဂှတ်းပွဂ်း; ခိုခင်းတၢင်းဂပ်,မိုင်းလင်။

တေးထိုင်ခါးယၢမ်းကခ်ဂူခင်းပံးပေးပေးလံးထၢင်း,ဂှၢင်းလုမ်လံးသေပွဂ်းခိုခင်း; မီးလွင်းဂှမ်းလုမ်း; ဧလ; မီး သရေ, ခေးတု ခခ်ခ်. လဝ်းတု,ခ ခွဂ်းမိုင်းခပ်ထုဂ်,လံးသိုပ်,ဂမ်.ထိမ် ဂူခင်းပံးပေးလွမ်း လိခ် ဧလ; ဂူခင်း ပံးပေးခင်းမိုင်း (IDPs) လွမ်း လိခ် လိခ်တံး-ထံးခခ်.ယဝ်။



ခ်ခ်,တီး; ပၢင်သင်းဂူခင်းပံးပေး IDP လွမ်းလိခ်လိခ်တံး-ထံး

လမ်းခင်း

ရှုပ်ရှုပ်

ပိုခင်းနှိပ်လွင်းရှုခင်းမိုင်းတံးရှမ်းရှိုခင်းယးတီးယူ,သေခါ.ပံးခပ်;လူးမိုင်းထံး

- သိုင်းမာခင်းပိုတ်,ခေးသိုင်းရွတ်,လင်.ပိုခင်း.တီး ခင်းလိုင်းတံးပွတ်းဂင် 1996-1998
- တိုင်းလုံ.တု. ခပ်;ပန်းကပ်တီးယူ, ခင်းလိုင်းတံးပွတ်းလခင်း (1999-2001)

ပိုခင်းနှိပ်;လေးငမ်းလံးရှုခင်းပံး;ပေးခင်းမိုင်းကိတ်,တင်းရှုခင်းပံး;ပေးလွမ်းပင်သမ်းလိခင်းလိခင်းတံး-ထံးယမ်းလိပ်

- ရှုပ်ရှုခင်းခင်းပင်သမ်းရှုခင်းပံး;ပေးမိုင်းလိပ်
- လွင်းတင်းပင်သမ်းရှုခင်းပံး;ပေးခင်းမိုင်း IDP လွမ်းလိခင်းလိခင်းတံး-ထံး
- လွင်းမီးပင်သမ်းရှုခင်းမိုင်းတံးပံး;ပေးပံး;ပေးကခင်းလိပ်ခင်းလိခင်းထံး
- လွင်းနှိပ်,တု. ခင်းပင်သမ်းရှုခင်းပံး;ပေးခင်းမိုင်း
 - o ပေးပင်တိုင်းသိုင်းသိုပ်
 - o ပိုခင်း.တီး;နုဂ်,သွမ်းကေ, မီးတိုပ်.တင်းတု,ဂခင်းရှုလိပ်.တွင်.ကိတ်းကွတ်း
 - o လွင်းနှိပ်,တု. တင်းပံး;ယူ,လိလေးပံး;ပေလု,လု,
- လွင်းနှိပ်,တု. ခင်းပင်သမ်းရှုခင်းပံး;ပေးခင်းရှု,

လွင်းတင်းကခင်းရှုခင်းပံး;ပေးလွမ်းလိခင်းလိခင်းလေး; ရှုခင်းပံး;ပေးခင်းမိုင်းကမ်,လင်း;ပွတ်းခိုခင်း

- သိုင်းမာခင်းသိုပ်,ခွတ်းသိုင်းခင်းလိုင်းတံး
- သိုင်းမာခင်းသိုပ်,ပိုတ်,ခေးသိုင်းလေး; ပူခင်း.ပိခင်းသုခင်း,လံးသုခင်း,ပိခင်းရှုခင်း
- လွင်းလံး;ပိုခင်း.ပွံ,ပိတ်းဝခင်းဂပ်,ကမ်,ခခင်းလံး;ထုဂ်,ရှုပ်;ယိုတ်းဂုမ်းဂမ်
- လွင်းလွမ်းရှုပ်တု,တေသုမ်းတီးလိခင်းတေ,လုင်;တေ,ပခင်း ယွခင်း.ခင်းဂခင်းယွ,လုင်

တွင်းလုပ်လင်

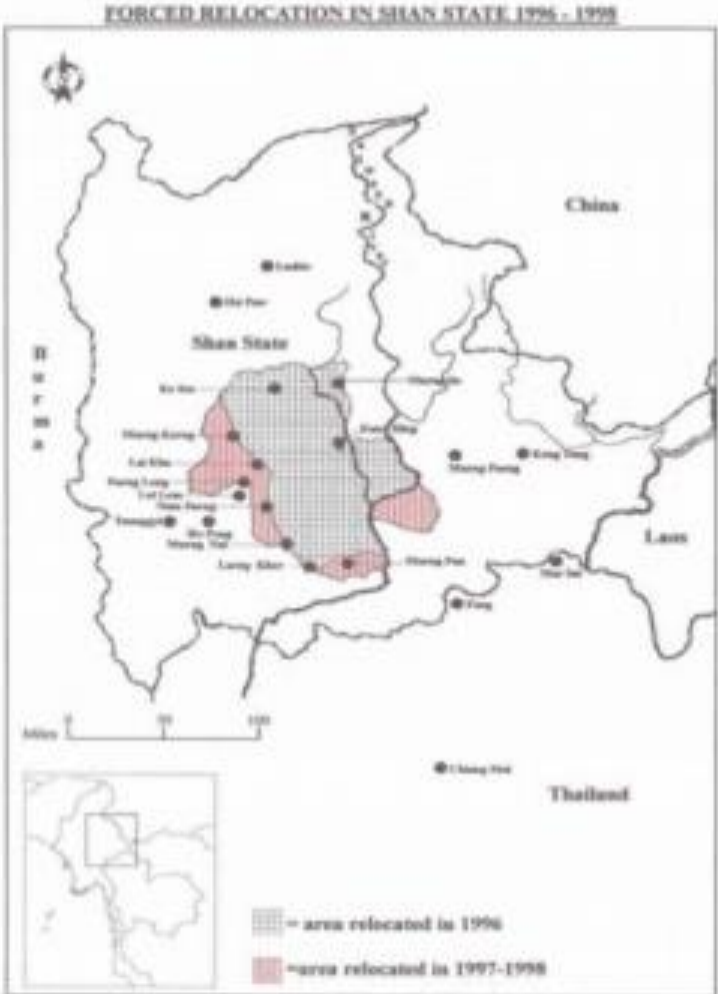
ပိုခင်းနှိပ်လွင်းရှုခင်းမိုင်းတံးရှမ်းရှိုခင်းယးတီးယူ,သေခါ.ပံးခပ်;လူးမိုင်းထံး

ရှုခင်းပံး;ပေးခင်းလိုင်းတံးလံး;ကွခင်းဂခင်းခခိပံး;ခပ်;လူးမိုင်းထံးမေးခင်းတင်းခပ်.ရှုပ်သိပ်းပိ ပိုင်းတု,ရှု တင်းပံး; သိုင်းဂင် မိုင်း လေးငဝ;လွင်းသိုင်းမာခင်းခင်းရှိုခင်းခခင်း.ယပ်. ရှုလုးဂုးကွခင်းတင်းပိ 1990 ခခင်း.ကမ်,လံး;ပံး;ယွ, လုင်လင်ဂုးရှိုပ်။ လွင်းလိုင်းခခိ. ကမ်,မိုခင်းရှုခင်းမိုင်းယင်းလိပ်။ ယင်းခိုဂ်,လေး မွခင်းခပ်လိုင်းမီးရှုပ်ရှုခင်းခပ်. မိုခင်း, ပံး;ပေးခင်းလူးမိုင်း ထံးတင်း;တေ,ပိ 1980။ ပင်သမ်းရှုခင်းယင်း ပံး;ပေးခင်းခပ်တေ,တင်းခင်းမိုင်းထံးမိုင်းပိ 1984။ တံးပိ 1988 ယပ်.မီးပင်သမ်း ရှုခင်းမွခင်းလေး;ရှုခင်း ယင်းလိပ်ပံး;ပေးခင်းထံး။

ပိုင်လူင်ကန်ရှ်တီးရှ်;ဂူခင်းမိုင်းတီးလံးခါးပံးပံးမေးယှ်,လူင်လိုင်ခခခခ.မီးသွင်လွင်းဒွင်းရှင်ပီ 1990-ခခခခ. ဂေး ပီခခခခလွင်း; ကန်သိုင်းမခခခ;ပိုတ်,ခေးသိုင်းဂွတ်,လိုင်.ခခခခ.မိုင်းတီး ပွတ်ဂိုင်ကန်ခတ,မိုင်းပီ 1996 ခလ;ထိုင်လွင်း; ခခခခ; သမ်.ပီခခခခလွင်းတီးလုံ.ခါးယံ.ဂူခင်းလောင်းဝါ. မိုင်းတီးပွတ်ရှင်, လူင်းမေးပန်းသမ်းယူ,တောင်း မိုင်းတီးပွတ်လခခခ ခခခခ 1999 ခခခခ.ယပ်.။

လွင်းသိုင်းမခခခ;ပိုတ်,ခေးသိုင်းဂွတ်,လိုင်. ခခခခ.မိုင်းတီးပွတ်ဂိုင် ခခခခ.ပီ 1996-1998

တီးတပ်.သိုင်းမိုင်းတီး (Mong Tai Army/MTA) တင်းခိုင်း;ပခခခသိုင်းမခခခ;ရှင်ပီ 1995 ယပ်. လဝ်;ယွတ်;သိုင်း ခိုခင်းကွခခ ကပ် လုန်းခခခခ.ဂေး,တင်းခိုခင်းတပ်.သိုင်းလိုင်;တီး Shan State Army (တီးမေးခိုခင်းသိုပ်,လုံ.လိုင်; ခွင်,သီ,ကပ်ခိုခင်း လိုင်;တီး/ တပ်.သိုင်းလိုင်;တီး -RCSS/SSA)။ ခခခခ.လှိုင်မုတ်.ခါး 1996 ခခခခ. ပိုင်းတေး,တတ်း ပီတ်;လွင်းလွံးထမ်လုမ်း လဝ်;ယွတ်;သိုင်းခပ်ခခခခ သိုင်းမခခခ;ခတ,ပိုတ်,ခေးသိုင်းယှ်,လူင်ဂွတ်,လိုင်. ခခခခ; မူလှ်. ခခခခ.မိုင်းတီးပွတ်ဂိုင် ကပ်ပံးရှင်;လိလမ်း; တီးလိုင်;ဂူခင်းမိုင်းခခခခ.တီးခါးပံး;ရှ်,ယူ,လွမ်းသပ်,ဝိုင်းခလ; လွမ်းသီခခခ; တောင်းလူင်လိုင်;ခခခခ.။



လွင်းသိုက်မာခင်းပိုတ်,ခေးသိုက်လှိုင်းခဲ. နှိတ်နှိုးမီးလွင်းလှသမ်းလှင်လင်တေ.တေ.။ ဗွင်း 1996-1998 ခေခေ. ဝါခင်းဂူခင်း 1,400 ဝါခင်း; ဂူခင်း 300,000 ပံလံးထုဂ်,သိုက်မာခင်းတိတ်းလှ်.ခံ.ပံး; ငလးလံးပိုခင်း.ပွံ,ပိတ်းဂူခင်း ယေးခေခေ.ယပ်.။ ဂူခင်းဝါခင်းလှိုင်းသာခင်းခတ်း ကမ်,ခေခေ လှိုင်းလက်.လွမ် ပွဂ်;မိုင်းလှ်းဂူခင်း၊ နှံ; ခေးလှိုင်းခေခေ. လှူးသိုက်မာခင်းယိုင်းတံ တေး,ခေးတေး,တု ကမ်,ခေခေ ပေး ထုပ်.ရှာပ်.နှိုင်း လှိုင်းခဲ.။ ဗွင်းခေခေ. ဂပ်.ငပ်; သုခင်းလံးဂူခင်း လှိုင်းတံးလံးဂိုပ်းရှမ် တွမ်လွင်းဂူခင်းမိုင်း 600 ပံလှူးသိုက်မာခင်းခူးတံကိဂ်,ပူးလွင်းမီးလှိုင်း လှိုင်းယွခင်း. ခူးရှမ်ဂူခင်းမိုင်း 56 ဂေး.ပိခေခေခွင် ခင်း ခေခေ.ခေခေ.ယိင်းဂေးပူး ခင်းဂူခင်းရှင် မိုင်းဝမ်းထိ 16/06/1997ခေခေ.ယပ်.။

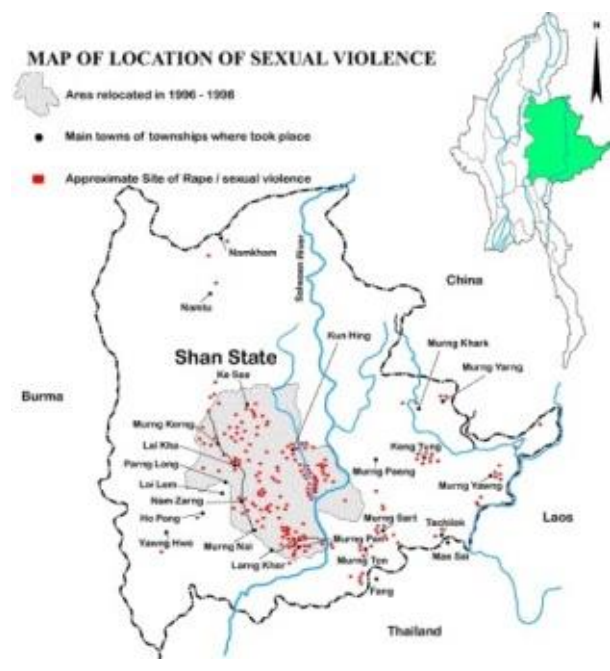


လေးဂူခင်းဝါခင်းကမ်လှူးသိုက်မာခင်းခူးတံပိခေခေခွင်ပိတ်းပိ.လွမ်းတင်းခင်း ငလးဝိုင်းဂူခင်းရှင် မိုင်းဝမ်းထိ 16/06/1997

ဂူခင်းဝါခင်းလှိုင်းခေခေ. သိုက်မာခင်းကမ်,ပခေခေခွင်.ရှ်းကပ်လေး.မိုင်းတေး.တင်,ခပ်;တီးဝါခင်းဂပ်, ဂူလှ်း ကမ်,ဂူး ယင်းလှူး သိုက် မာခင်းတိမတ်.သေယိုင်းတံလွမ်းတင်း။

သိုက်မာခင်းယင်းဂခေ.လခေခေလှလံခေခေယိင်း ကပ်ပိခေခေခွင်ယိပ်းခွင်းဂင်,မိုခေခေတိုက်ခေခေ.ယပ်.။ ဗိုခေခေ ရှ်းငါခင်း ထင်,ရှင်; ဂခေ.လခေ ကခေခေဂပ်.ငပ်;သုခင်းလံးဂူခင်းလှိုင်းတံးငလးလှမ်းဂပ်းသာခင်းလွင်း; ခေခေယိင်းတံး လံးရှမ်း; ဂခေခေဂိုပ်းရှမ်တွမ်ကွဂ်, ဂူးခင်းပီ 2002 ခေခေ.သိုက်မာခင်း လှိုင်းလက်.မူးလံတီး လံတင်းတူး 52 တပ်.ခွင် မီးလံး ပူခေ.ပိခေ တင်းဂူးမလံမိပ်း တေး,ခေခေယိင်း ငလးကွခေ,ယိင်း 625 ဂေး. ဂမ်းခေခေပိခေခေခွင်ပိုခေ. တီးကခေ လံးထုဂ်,တိတ်းလှ်.ခံ.ပံး; ခင်းလှိုင်းတံးခေခေ. ယပ်.။ ခေခေ:

ယိုင်းရှပ်ပာဂ်,လှ် 61 % ညးဂခိး.လခိးပိခ်ဃုင်။ 25% ဂခိး.လခိးယဝ်.ခးတံ သေမာင် လိုဝ်း ဂခိး.လခိးခး တံယဝ်. ယု.တူဝ်တံပိခ်ပိတ်းပိခ်ပွတ်းလိုဝ်းခိး။



ခွပ်းမိးလွင်;ဂခိးခးရှ်မိးရှ်.လိုဝ်းခိး.သေ ကမ်, လာင်းသိုပ်,ယု,ခးပိုခ်.တီးကခိးတိးလှ်. ယု, ခခိး.ယဝ်. ခလးဂုခ်. ဝါခ်;လိုဝ်းလံးခါ. ဝါခ်; လိုဝ်းခခိး.လင်,လံး ပံးခပ်; လူးမိုင်းထံး ခခိး.ယဝ်.။ ဂုခ်.ခးရှ်ခိးတင်းမူတ်း ပးလိမ်ဂုခ်.ထဝ်း; ဂုခ်.ခခိး.လးလုဂ်;ကွခ်,ခခိး, လိုဝ်းခိး.လံးခါ. ပံးခေး လွမ်းဂခိးပိခ်ယိုတ်းပိခ်သံ -ခါမ်းရှ်လှ်; ခါမ်းလှ် ခီ,ပေးလွင်;လွမ်း ခခိး.ခင်းခလးယိမ်ဂး ပိုခ်;တေ, ပေးထိုင်လိခ်လိခ်လိုဝ်းခိး။

ခိးလိုခ်မေ, 1996 ခခိး. ဂုခ်.ဝါခ်;ခပ်.ရှပ် မိုခ်, တိုခ်,ဂခိးပံးခပ်;လူးမိုင်းထံး ပွတ်းရှင်,သေ လံး ဃာတ်,ခေး ဂခိးဂု,ယု, လွမ်းရှ်; သုခ်မာဂ်, လွမ်း မာဂ်,ဝါခ် ရှ်တီးဂါခ် ကမ်,ခခိးပို.တိုဝ်.

တင်း တးခါ.ခပ်;ခိးပာင်သဝ်း ဂေးသင်း ခိးဝိင်း ဂိင်းမိ, လိုဝ်းခိး။ ခွပ်းပိခ်ရှ်ခိးဂါခ်ကခိးကမ်, ထုဂ်,မံမိ; ခလးလံးရှပ်.မွဲ;လှ်ဂု;ခါမ်းယါမ်းရှပ် ညးလဝ်းခေးတီး ထံးခပ်တိလွပ်းယဝ်.သုင်, ပွဂ်;ခိုခ်း ဝါခ်;ဂပ်,မိုင်း လင် သေညးဂုခ်.ခိးဂါခ်ဂါင် (ပွဲးလး) ခလး ပေးလိင်.ခေးလင်းခပ် ဂါခ်လိဂ်းတွဂ်, လွမ်းခိုဝ်ခပ် ထိုင်; လိုဝ်းခိး။ ခွပ်းလွမ်းရှပ်ခေးခိးခိးပိုခ်.တီးရှ်တီး ဂါခ် သေ ဂုခ်.ပံးခေးမာင် လိုဝ်းတံယုခ်.တင်း ပိခ်ကခိးလာင်းယုရှ်လံးယု,ခခိး.ဂေးမိး။ လုဂ်;ကွခ်,ကမ်, လာင်းခပ်;ထိုင် ရှင်ရှ်ခိးသေထုပဲးညး ပခ်ရှ်တင်းယာပ်,ခိုတ်,တင်းပံးယု,လိခလးလွင်;လွတ်း ခေးခွပ်းယု, ခိးပိုခ်.တီး ဂုခ်.ခခိး.ကွင်း တီးရှ်တီးဂါခ် ကမ်,မူတ်းသို. သမ်.ဂံ.လံးရှပ်.ညး ခွင်.သါခ်းယုခး မူင်;မိင်း ကခိးပိခ်ခေးတေ,ပံး ယု,လိရှပ်.ရှ်ခိးလိုဝ်းခိး။

လုမ်းတူင်,ဂုင်းထံး ဂံ.လံးရှ်တင်းခပ်;ရှ်လဝ်းခေးတီးထံး လံးပွဂ်;လံးခပ်,ပိုဝ်းတးရှ်;ရှပ်.ရှ်.ထိုင်ခင်း လံး လိုဝ်းခိး.သေ တင်းပခ် ပာင်သဝ်းဂုခ်.ပံးခေးတး မိုခ်.ပိးခွင်.ယာင်းလိင်. ယင်းခိုဂ်,ခပ် လွမ်းလိခ်လိခ် ခိးယု, ဂုခ်.ဂး ကမ်,ပိခ်မးလွမ်းခင်,လွင်;ခိးပိခ်။ လဝ်းခေးတီးထံးခပ်သမ်.တွပ်, လာတ်;ဝး ဂုခ်.မိုင်းထံးပံးခေးပံးခေး တင်း ခခိးတင်းလံးခိး. ပိခ်ဂုခ်.ကခိး “ရှ်တီးဂါခ်လွမ်းခိင်,ခါမ်း” ခခိး.ဂုခ်. ဝးခိး။

ပိဂ်.သမ်.ကမ်,မိးလွင်;ရှပ်,လုမ်းခိးမိုင်းထံးသေတး ဂုခ်.ပံးခေးခိးမိုင်းထံးပွတ်းဂါင်ယင်းတိုဂ်. သိုပ်, ပံးလူး တီးကခိးကမ်,မိးတင်းမုင်းမွင်းသင်ခခိး.ထိုင်;။ ခိးလိုခ် ကေးပရိုဝ်း 1998 ခခိး. ဂပ်.ခပ်; သုခ်,လံးဂုခ်. လိုဝ်းထံး လံးရှပ်.ရှ်.တီးကေး,သုတ်းမခ်းရှပ်ဂုခ်. 80,000 လံးလုဂ်.ကပ်;ခိးပိုခ်.တီး ကခိးတိးလှ်.ခါ.ပံးလိုဝ်း ခခိး. သေပံးခပ်;လူးမိုင်းထံးထိုင်;။

တီဂ်းလ်ဂ်း.၀၂. ခပ်းပဂ်းကပ်တီယူ, ခဉ်းလိုင်;တံးပွတ်းလၢခင်း (1999-2001)

ဗွင်းရှင်ပီ 1999 ခခေင်.သိုဂ်းမၢခင်း;လၢ;သိုဂ်း၀၂. UWSA ကခေင်လူင်းလံးမိုဝ်းဂိုတ်းယိုဝ်းဂခေင် တင်းလူင်ပွင်လိုင်; သိုဂ်းမၢခင်း;တင်း;တၢ, 1989 ခခေင်. လံး;တၢ,တီဂ်းလ်ဂ်း.လၢဝ်းခိုဝ်း၀၂. လိုဝ်းယူ,သပ်းလွမ်းလီခေင်လီခေင်ခေ, ရှ်းမးယူ, တၢင်းမိုင်းတံးပွတ်းလၢခင်း။

ကပ်ခေ;တိုဝ်း;ကခေင်၀၂;တေဗ်ဝ်း;မူလ်.ယးမဝ်းဂမ်ခေ်သေ ရှ်းပီ;ခဉ်.၀၂. လိုဝ်းကခေင်ယူ,သပ်းလွမ်းလွံပိုခေ်.တီ; ဗုဂ်,ယးဗိခေ်,တၢင်းပွတ်းရှင်,ခံ.လူင်းလူးပိုခေ်.တီ;ဗုဂ်,သွမ်းလီခေင်လီခေင်လီခေင်လီခေင်ထံးတီ;ကခေင်ခပ်လၢင်း; ဗုဂ်,တူခေ်;တီခေ်;တၢင်းယးဗိခေ်, ခေ်ယဝ်.။ တီ;တေ.မခေ်;ပီခေ်ဂၢခေင်မိုင်း- လ်ဂ်း.ပိုင်လီဂ်,ခေသေကုပ်.ပိုင်, လူင် ပွင်လိုင်;သိုဂ်းမၢခင်း;ရှ်း;ရှ်း;သိုဂ်း၀၂. UWSA တိုဂ်း RCSS/SSA သေရှ်းတံးရှ်း;ကပ်ခေ်ရှ်း;သိုဂ်းတံးကူခေ်;လူင်း ခဉ်းမိုင်း တံးပွတ်းလၢခင်းခေ်ခခေင်.ယဝ်.။

ဗွင်းပီ 1999-2001 ခခေင်. ဂူခေ်;၀၂ခေ်; 126,000 ပံးမွဂ်;ခိုင်;ပုခေ်;ခဉ်းသီ,ပုခေ်;ခွင်ရှင်ဂူခေ်; လၢဝ်းခိုဝ်း၀၂. မိုင်းရှမ်း; တုမ်မၢခင်း; ခဉ်း 6 ခေ;ဝ်း;ခွင်ခေ;တီ;ရှမ်းဂမ်၀၂.လံး;တုဂ်,တီဂ်းလ်ဂ်း.ခံ.မးယူ,တင်းခေ;ဝ်း;တးခီ;လီဂ်း. မိုင်းသၢတ်, မိုင်းတူခေ်လၢ;လွမ်းလီခေင်လီခေင်ထံးလိုဝ်းခေ်.။ လွင်းလိုဝ်းခေ်. ရှ်းတံးရှ်း;ဂူခေ်;လၢဝ်းခိုဝ်း၀၂. လိုဝ်းလျး လွင်းတီဂ်းလ်ဂ်း. ခံ.သေပွံ,ပီတံးရှ်းခေ်;ယေ;ခေ;ခွင် ခပ်တၢင်းမိုင်းတံးပွတ်းရှင်,ခခေင်. ရှပ်.ထူပံးတၢင်း ယၢပ်,ဗိုတ်,တေ.တေ.။ တၢင်းပီခေ်ဂေ;ခေ;လၢမ်းသေရှ်းတံးရှ်း;ပီ;ခဉ်.လၢဝ်းခိုဝ်း၀၂. လိုဝ်းယူ,ခဉ်းပၢင်သပ်းကခေင် တီဂ်းလ်ဂ်း.ခံ.ယံ.ယူ,ခခေင်. တံးခေပ်.ရှပ်ရှင်။



ဗိခေ်,တီ;လုမ်း LNDO လးဂူ, ကခေ်ခေလွင်းတီဂ်းလ်ဂ်း.ပီ;ခဉ်.၀၂. ပွတ်းရှင်,ခံ.လူင်းပွတ်းလၢခင်းပီ 1999-2001

လွင်းဂူခေ်;မိုင်းလၢဝ်း၀၂. ခံ.ယံ.လူင်းမးယူ,တီ; ကွင်းတီ;မို,ခခေင်.ရှ်းတံး ရှ်းမီးပခေ်ရှ်းဂၢခေ်ရှ်းလီင်.တွင်. လွမ်း ဂူခေ်;လျးတံး ခဉ်းပိုခေ်.တီ; လိုဝ်းပီခေ် တံး;လျးရှ်း,ခေ;ကးခး, လိုဝ်းယူ, တၢင်းမိုင်းတံး ပွတ်းကွဂ်,/ ပွတ်းလၢခင်းခခေင်. တေ.တေ.။ ရှ်းခေ်;ယေ; ကွင်းတီ;လီခေ်; မၢဂ်,တပ်းခပ်;ခေမ်. တၢင်းဂိခေင်လိုဝ်း ခေ်.ဂေ; လံး;လျးရှပ်;ယိုတ်း(သိမ်း) ကပ်သေ ကမ်,သံး; ဂးတံးခေ်

ခိုခေ်;သင်၊ မၢင်ကွင်း;မၢင်တီ;ဂေ; သိုဂ်း၀၂. UWSA ခပ်တၢ,ဂိပ်းခွခေ်, ဂိပ်းသိုဂ်းမို, လွမ်းဂူခေ်;မိုင်းခဉ်းပိုခေ်.တီ;

လိုဝ်းခေ်.။ ဂူခေ်;၀၂ခေ်; ဂူခေ်; မိုင်းခဉ်း ပိုခေ်.တီ; ကမ်,ခမ်,လံး;တီဂ်းတိုင်လိုဝ်းခေ်.သေ လံး;ခံ.ပံး;ဂျ, ယူ, ခဉ်းမိုင်းတံးတၢင်း,တီ; တၢင်း, မိုင်း ကမ်, ခခေင်ခပ်;ခဉ်းမိုင်းထံးလိုဝ်းခေ်.။

ဂူခင်းခိုဝှမ်း 16,000 ပုံပန်းယူသွင်းလွှမ်းပိုခင်းတီးမိုင်းဂါခင်း လွှမ်းသံခမ်းသံ တာင်းပွတ်းကွက်၊ မိုင်းသတ်၊ တီးကခမ် မီးဝါခင်းဂူခင်းလှတိ 6 ဝါခင်းသေ မီးရှင်ဂူခင်းယူသွင်းမွက်; 1,200 လိုဝ်း ပိခင်းတံးခခင်းယပ်။ ဗွင်း သိုက်းမခင်းလေးသိုက်း တံး RCSS/SSA ပိခင်းပင်တိုက်းဂခင်းရှင်ရှင် ဂိုမ်းရွမ်း ခခင်းခင်းပိ 2001 ခခင်းသိုက်းမခင်း လေးသိုက်းဝါ UWSA ခတ၊ဗျာ်နှိမ် ဂူခင်းဝါခင်းလိုဝ်း ပိခင်းတံး ရှာတာင်း ဗိတ်းသိုဝ်း၊ ဝါးလွံးထိမ်သိုက်းတံးခခင်းယပ်။ ဂူခင်းဝါခင်းလိုဝ်းပိခင်းတံးခင်းမိုင်းဂါခင်း ကွခင်းဂခင်း ပံးဗေး သိုက်းခပ်းလူးလိခင်းလိခင်းတံး သေခတ၊တင်းပင်သမ်း ဂူခင်းပံးဗေး တီးလွံးဂေ၊ ဝခင်းခခင်းယပ်။ ဝါခင်းလေးရှိုခင်း ဂူခင်းပိုခင်းတီးခင်းမိုင်းဂါခင်းတင်းသိင်းခခင်း သိုက်းဝါ UWSA ခပ်ရှပ်းယိုတ်းပိတ်း။

ပိုခင်းဂိုပ်းလေးငဝ်းလံးဂူခင်းပံးဗေးခင်းမိုင်းကိက်၊တင်းဂူခင်းပံးဗေးလွှမ်းပင်သမ်းလိခင်းလိခင်းတံး-ထံးယမ်းလိပ်

ရှပ်ဂူခင်းပံးဗေးခင်းမိုင်းလေးလွှမ်းလိခင်းလိခင်း ခင်းပင်သမ်းလွှမ်းလိခင်းလိခင်းတံး-ထံးမိုဝ်းလိပ် မီးမိုခင်း ပျးတွံးခခ် (လုဂ်းတာင်းတူဂ်းသူ၊လူးတာင်းကွက်၊)

မံးခပ်	လိုဝ်းပင်သမ်း	ပီးတင်း	ကွင်းတီး (ခလေးတွခင်း/ဂိုင်း၊ခလေးတွခင်း မိုင်းထံး)	ရှပ်ဂူခင်းယမ်းလိပ်			
				လံး	ယိင်း	ရှမ်း	% ကာယု 18 လူင်းတွံး
1	ရွင်းမိုင်းမိုင်း (ပင်သမ်းဂူခင်း ပံးဗေးခင်းမိုင်း IDP)	2007	တေး၊ခေးမွက်၊လမ်း၊ပေ၊ ခေးရွင်သွခင်း	119	127	246	41%
2	လွံတံးလိင်း (ပင်သမ်းဂူခင်း ပံးဗေးခင်းမိုင်း IDP)	1999	တေး၊ခေး ပင်မခင်း၊ခေး ခေးရွင်သွခင်း	1,130	1,179	2,309	52%
3	လွံလမ် (ပင်သမ်းဂူခင်း ပံးဗေးခင်းမိုင်း IDP)	2006	တေး၊ခေး ဝိုင်းရှင် ခလေးတွခင်းဂိုင်းမံး	121	117	238	37%
4	ဂိုင်းဂေ၊ (ပင်သမ်းဂူခင်း ပံးဗေး)	2002	ဝိုင်းရှင် ခလေးတွခင်းဂိုင်းမံး	192	210	402	40%
5	လွံသမ်သိပ်း (ပင်သမ်းဂူခင်း ပံးဗေးခင်းမိုင်း IDP)	2006	တေး၊ခေး မိုင်းဗှင် ခလေးတွခင်းဂိုင်းမံး	208	148	356	32%

6	လွှဲရွှေ့ဝန်း (ပင်သင်းရှုခင်း ပံးပေးခင်းမိုင်း IDP)	2001	တေး၊ခေး၊ ခမး၊ဗှေးလှိုင် ခေး၊တွမ်း၊ဂိုင်း၊ရှေး	1,246	1,388	2,634	34%
ရှမ်း၊တင်း၊မူတ်း				3,016	3,169	6,185	39%

ရှမ်း၊ပံးပေး၊ခေး၊ရှမ်း၊ပံးပေး IDPs လိုင်းယူ၊ခင်း၊ပင်သင်း၊ခေံ. ပီခင်း၊လင်း၊ခိုင်း၊လမ်း၊လံ၊ မီး၊တံး၊
လေး၊ရှေး၊ ကေး၊ခေး၊ ဝေး၊ တေး၊ခင်း၊(ပလင်း၊)၊ ပေး၊ခင်း၊ လိုင်း၊ယူ၊ ယင်း၊ခေး၊ခေး၊ လိုင်း၊ခေံ။ ရှေး၊ခင်း၊တိုင်း၊မီး
ခွမ်း၊မတီး၊ ကခင်း၊ရှမ်း၊ပံးပေး၊ လှမ်း၊ လီခင်း၊လီခင်း၊ ခေး၊ရှမ်း၊ပံးပေး၊ခင်း၊မိုင်း IDP တင်း၊ခိုင်း၊မေး
ပေး၊လှမ်း၊ရှမ်း၊လိုင်း၊ယမ်း၊ပီခင်း၊ ဗှေး၊ကခင်း၊ရှမ်း၊ခင်း၊ ဝေး၊ခင်း၊ဂပ်၊ မိုင်း၊လင်း၊တီး၊ခပ်၊ လံး၊ခေး၊ပံးပေး၊ခေး၊ခင်း၊ယပ်။

လင်း၊တေး၊ခေး၊ ခင်း၊မိုင်း၊ခပ်၊လံး၊ခင်း၊လှမ်း၊ခင်း၊ခင်း၊တင်း၊ဂိုင်း၊ခင်း၊ပင်သင်း၊လိုင်း၊ခင်း၊မေး၊တင်း၊ခေး၊ တင်း၊ပင်
သင်း၊မေး၊ ခင်း၊ယပ်။ တံး၊မေး၊မီး၊လှမ်း၊လှမ်း၊လိုင်း၊မင်၊လှမ်း၊ခင်း၊လှမ်း၊ထိမ်း၊တေး၊ခင်း၊ပွတ်း၊ ခင်း၊လှမ်း၊ပံးပေး၊လီ
ခေး၊ ပံးပေး၊ပလင်း၊လှမ်း၊ လိုင်း၊ခင်း။



ပင်သင်း၊ရှမ်း၊ပံးပေး၊ IDP လိုင်း၊လီခင်း



ပင်သင်း၊ရှမ်း၊ပံးပေး၊ IDP လွှဲရွှေ့ဝန်း

လှမ်း၊တင်း၊ပင်သင်း၊ရှမ်း၊ပံးပေး၊ခင်း၊မိုင်း IDP လှမ်း၊လီခင်း၊လီခင်း၊တံး-တံး

ပင်သင်း၊ရှမ်း၊ပံးပေး၊ခင်း၊မိုင်း IDP လှမ်း၊လီခင်း၊လီခင်း၊တံး-တံးခေံ. သင်း၊မေး၊မိုင်း၊ပီ 1999 တေး၊ခေး၊
ခေး၊တွမ်း၊ ခေး၊ရှမ်း၊သွမ်း၊ လိုင်း၊တံး။ တေး၊ 35 လင်း၊ရှမ်း၊လိုင်း၊လံး၊ထုတ်၊တိုင်း၊လိုင်း၊ခေး၊ပံးပေး၊ခင်း၊လိုင်း၊တံး
ပွတ်း၊ဂင်၊ ခင်း၊တင်း၊ ပင်သင်း၊လှမ်း၊လီခင်း၊တင်း၊ ဗှင်း၊တံး။ ဗှင်း၊ရှမ်း၊မေး၊မွတ်း၊သွင်း၊လှမ်း၊ လှမ်း၊လင်း၊ခေး၊တီး၊
ထံး၊ခပ်၊တိုင်း၊လှမ်း၊ခေး၊ ယံး၊ခင်း၊ယူ၊ ခင်း၊သီခင်း၊လီခင်း၊လီခင်း၊ခင်း၊ဂခင်း၊ တီး၊ကခင်း၊ခပ်၊လင်း၊ပိုင်း၊ကင်၊ လှမ်း၊ရှမ်း၊
လှမ်း၊လှမ်း၊သိုင်း၊တံး RCSS/SSA ကခင်း၊လင်း၊ ရှမ်း၊ပွတ်း၊တင်း၊ခင်း၊ခင်း၊ခင်း၊ခင်း၊သခင်း၊လှမ်း၊လီခင်း၊ ခင်း၊ယပ်။

တံးသးပာ်သးယဝ်. ရှုးရှုးခးလး(ရှုးပခဲယ) ဂးသိုပ်,ဂးတးမးသေ မီးဂုခးပံး ဝေးခးမးပိုင်းရှုးတးခဲမံ။ လုဂးကွခး,ပခဲမး ပေးမး; လုဂး ကွခး,လိုဝ်းကမ်း,ပေးမီးတိုဝ်.တးခဲခဲ.ဂး လုဂး.ကပ်ခးပိုခဲ. တီးပာ်တိုဂ်းခးမိုင်းတံး သေသုင်,မး ပိုဝ်းတု, လံးရှပ်.လွင်းလုလွမ် တုလုးထိုင်လးလံးခးရှုးရှုးခး။

ရှုးတးခဲခဲသေ ပာ်သးဂုခးပံး;ဝေးခးမိုင်း IDP ဂးယိုင်းလွမ်းလွမ်းလံးခဲ.သေသးမး ပီးခွင်. လိုဝ်. မိုဝ်းဂုခး ပံး;ဝေးခးမိုင်း IDP ကွခးတးခဲ.ယု,တုလုးတီးလိခဲလိခဲခွင်,ထံးယု, ဂုလုးကမ်း, မီးတီးပိုင်းကိုင်တု, RCSS/SSA တးကပ်ရှုမ်း,လုမ်းပခဲလွမ်းလိခဲလိခဲတးခဲခဲ.ယဝ်.။

မိုဝ်းခးပီ 2001 ခဲခဲ.ဂုခးပံး;ဝေးခးမိုင်း 500 လံးခဲပံး;ဝေးခးသိုဂ်းမခဲ;ပခဲ.ပိခဲလးလွင်းတု.ခံ. ခဲမးယု, ခးမိုင်းဂခဲ တးပွတ်းကွဂ်,မိုင်းသတ်, ခဲခဲ.သေ တးပာ်သးတီးလိခဲလိခဲတး ခွင်,ထံး တီးမးခွ. လုင် ပွတ်းရှုင်,လးတုခဲ; ရှိးရှံးခဲခဲ.ယဝ်.။ ခးခဲ.တးတးဂုခးခိုင်ဂုလုး လုးလဝ်; ခးတီးထံး ခဲတိုဂ်းလွ်. ခံ.ယံ.ခဲခဲ.လိခဲလိခဲခွ, တးပာ်သးကခဲ RCSS/SSA တး ကပ်လွမ်းရှုမ်း,လုမ်းပခဲ။



ခွင်းသင်,ခးခဲ,သွမ်းတီးပာ်သးလွ်ဂးဝခဲး ရှုးခဲရိတ်. တီးပာ်သးဂုခးပံး;ဝေး IDP လွ်ဂးဝခဲး

ဂုလုးဂးဂခဲ,ရှံ.သေလး ပိဂ်.သမ်.လံးထုဂ်,တိုဂ်းလွ်.ခံ.ဂု,ပဂ်းပာ်သးတီးလိခဲလိခဲခဲခဲ; ဂခဲ ယဝ်.ခဲခဲ. သေတု. ယင်းထုဂ်,လဝ်;ခးတီးထံးရှုးယု.ပာ်သးထိုင်;။ မိုဝ်းပီ 2006 ခဲခဲ. ပာ်သး ဂုခးပံး;ဝေးတီးလွ်တံး လိင်း မွဂ်;ရှုပ်ရှုမ်း 68 လင်၊ ရှုးရှုးခး၊ ရှုးသးလံးယိင်းလုဂ်;ရှုမ်း၊ ဝတ်.တုး လးရှုင်းယု ကခဲတိုတးလပံး တး ခွင်,ထံးခဲခဲ. တိုဂ်းရှုး ယု.ဂွ်သေ ခိုခဲးလံးဂု,သး ယု,တး ခွင်,မိုင်းတံး။ တီးပာ်သးဂုခးပံး;ဝေး ခးမိုင်းလွ်ဂးဝခဲးဂး မိုဝ်းပီ 2009 ခဲခဲ.ရှုပ်ရှုမ်းမွဂ်; 20 လင်ပုးလိမ်ရှုးရှုးခဲခဲ;ကခဲလိခဲမခဲး ပိခဲခဲ;ခဲးလိခဲထံးခဲခဲ. ဂးဂုးရှုးယု. ပိတ်;ခဲခဲ,ဂပ်,။



ပာင်သင်းဂူခင်းပံးဇေး IDP တီးလွံသမ်သိပ်းကခင်လံးထုဂ်၊ တီဂ်းခံးခင်းတိုင်ခင်းတီးထိုင်ခင်းမိုဝ်းပီ 2007

မိုဝ်းပီ 2007 ခခေင်. ရှုင်ရှုခင်း ရှုခင်း ပံးဇေး 24 ရှုင်ရှုခင်းတီးလွံသမ် သိပ်းခခေင်. ဂေးလံး ထုဂ်,ရှုခင်းခံးယံး ရှုခင်းယေး ခင်းခင်းယု, ခင်းလိခင်းမိုဝ်း တီးလိုဂ်. ထိုင်;“ခင်းရှုင်ယု,တီး လိခင်းလိခင်း မုင်းတူလင်းကမ်,ရှုခင်း” ပီဂ်.သမ်.ပေး ပီခင်းခင်းခင်း,မိုဝ်းတီး ယပ်.သေတု။

လွင်းမီးပာင်သင်းဂူခင်းမိုဝ်းတီးပံးဇေးပံးဇေးကခင်လိခင်းခင်းလိခင်းထံး

ဗွင်းရှုပ်ပီ 1996 တံးတပ်.သိုဂ်းမိုဝ်းတီး MTA ဝါင်းခိုင်းယပ်.ခခေင်.ဝါခင်းဂူခင်းလံးလံးဝါခင်းလိုဝ်းယု,ခင်း ပိုခင်းတီး ပုတ်းပွဲ,လွတ်းလိပ်း MTA ကခင်တေး,ခင်းဂခင်တင်းဝိုင်းရှိုင် ဧလးတွခင်းဂိုင်းမံ, ပွတ်းရှိုင်, ခခေင်.လံးတူဂ်းယု, ပုး တွဲးသိုဂ်းမခင်းဂုမ်းဂမ်ဂု။

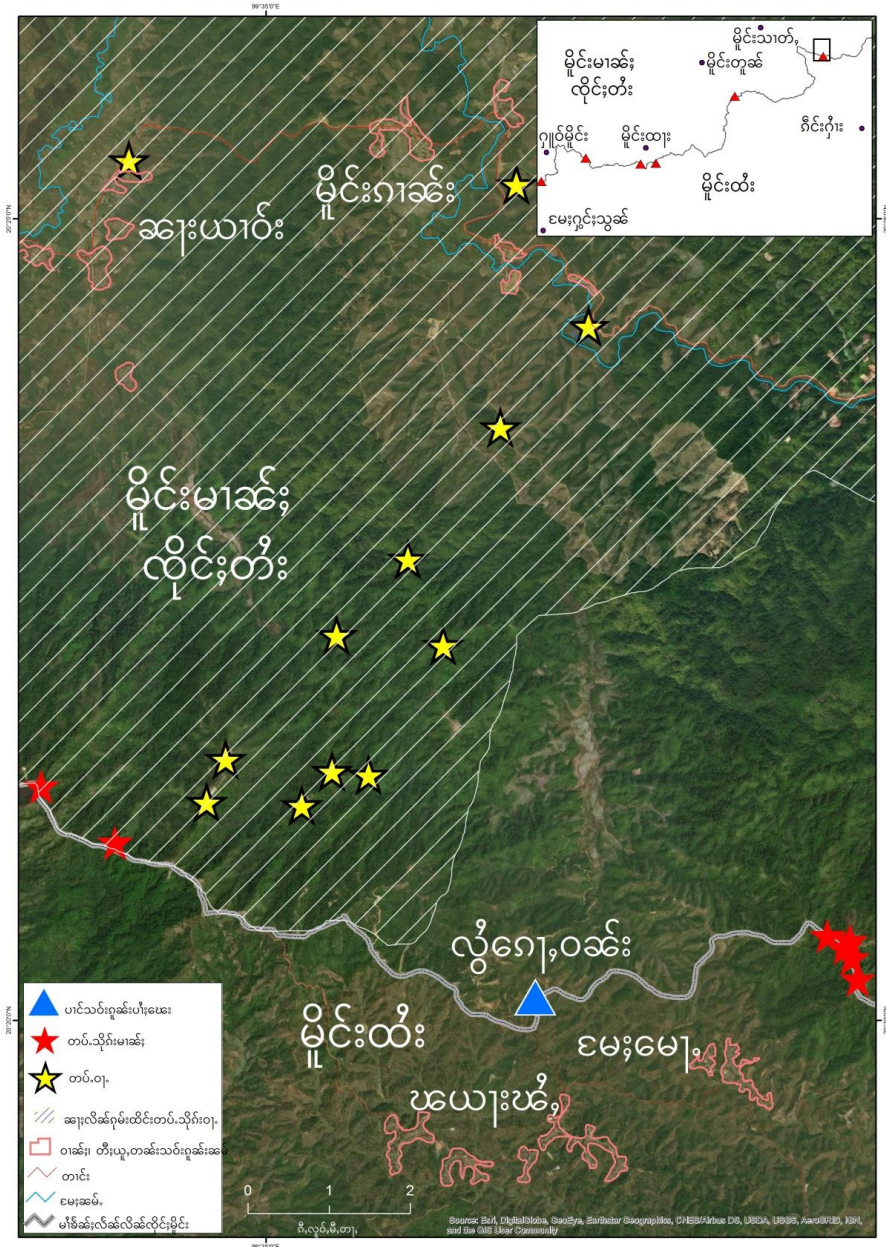
မိုဝ်းပီ 2002 ခခေင်.သိုဂ်းမခင်းခင်းလးသိုဂ်းတီး RCSS/SSA လံးပီခင်းပာင်တိုဂ်းဂခင်းခင်းပိုခင်းတီးလိခင်း လိခင်းခင်းရှုပ်. ရှုပ်. ရှိုင်ရှိုင်။ သိုဂ်းမခင်းထိုင်,ထိုမ်ဝါးဂူခင်းဝါခင်းလိုဝ်းယု,လွမ်းရှိုမ်းရှွမ်းလိခင်းလိခင်း ခခေင်. လွံးထံမ်သိုဂ်းတီးခင်းခင်း ကပ်မခင်း, လူင်ယိုဝ်းခင်းခင်းဝါခင်း၊ လုးဂူခင်းမိုဝ်းဂေး.ခိုင်းလံးတံးလး မတ်,လိပ်း 12 ဂေး။ ရှုခင်းဝါခင်းဂေး. ခိုင်းတံးလုးတံးပီခင်းသမ်ပွတ်းထိုင်။ ရှုခင်းဝါခင်းတင်း 4 ဝါခင်းလိုဝ်းယု,သမ်းရှိုမ်းလိခင်းလိခင်းခခေင်.လံးကွခင်း ဂခင်း ပံးခင်းလုးခင်းလိခင်းထံး သေပိုင်းကိုင်ယု, သမ်းဂုးခင်းဝတ်. ခင်းပိုခင်းတီးဝိုင်းရှိုင်ခခေင်.ယပ်.။ နှုမ်းခွင်ဂူခင်း ဝါခင်းလိုဝ်းပီခင်း ရှုတ်.ခိုင်း၊ ရှုတ်./ဂေး၊ လိခင်းမုင်းခင်းလးသတ်းလိခင်း.ရှုခင်းဝါခင်းလိုဝ်းခခေင်. လုးသိုဂ်းမခင်းသွဂ်းတပ် ကပ်ဂိခင်းသိုင်မုတ်း။

မိုဝ်းပီ 2003 ခခေင်.ရှုခင်းပံးဇေးလံးခံး.ရှုပိုင်းရှုမ်းတီးဝတ်.ဗှုပ်ဝိုင်းကိခင်း တီးကခင်လင်းခင်းတီးထံး ခပ်ပခင်း ချိုင်.ရှုးတင်း ပာင်သင်းလုဝ်းခင်းသေရှိုင်.ဝါး ရှုခင်းပံးဇေးဂေးခင်းလင်းရှုပ်. တာင်းလွံးထံမ် ခင်းခင်း.တာင်းဂိခင်းကခင်းတီးလုမ်းတူဝ်တံးခင်းလတ်းလိုင်လုမ်းဗှု.ခပ်လွံးမေး၊ ရှုလုးဂေး ခွမ်းမသိခင်း လုမ်းလုင် ရှုခင်းပံးဇေး လတ်းလိုင်လုမ်းဗှု. UNHCR ကမ်,ပခင်းရှုးလုင်းလိုဝ်းဝါးပီခင်း ရှုခင်းပံးဇေးခင်း။ ရှုမ်းခခေင် ကမ်, မိုခင်းရှုခင်းပံးဇေးပီးခင်း. ယာင်း၊ ယာင်းလိခင်းလးမွခင်းခပ်သေ ပာင် သင်းဂူခင်းပံးဇေးရှုခင်းဂေး. ကမ်,လင်း လံးရှုးမိုဝ်းထုခင်းသမ် ပိုဝ်းတုးရှုးယု, သမ်းမိုခင်းပိုခင်း။

လွင်းဇိုင်,တၢ. ခင်းပင်သင်းဂူခင်းပံးဖေးခင်းမိုင်း IDP

ဂူခင်းပံးဖေးခင်းမိုင်းခေံ.လံးရှပ်.လျးလွင်းဇိုင်,တၢ.လံာ်လံာ်လိုင်ပိုင်;တၢ,ကပ်သံာ်လိုင်ယူ,လွတ်;တီးခိုင်သ ခင်လွံ သုင် တီး ကခင်ခပ်ပိုင်;ကိုင်ယူ,သင်း ရွပ်;တၢဂူခင်းဂမ်းခေမ်လုဂ်.မးတီးတခင်းဂပ်,ကခင်ယူ,တီး တိမ်, ရှိတ်းရှာဂိုခင် ငါး။

- ဖေးပင်တိုင်းသိုင်းသိုဝ်



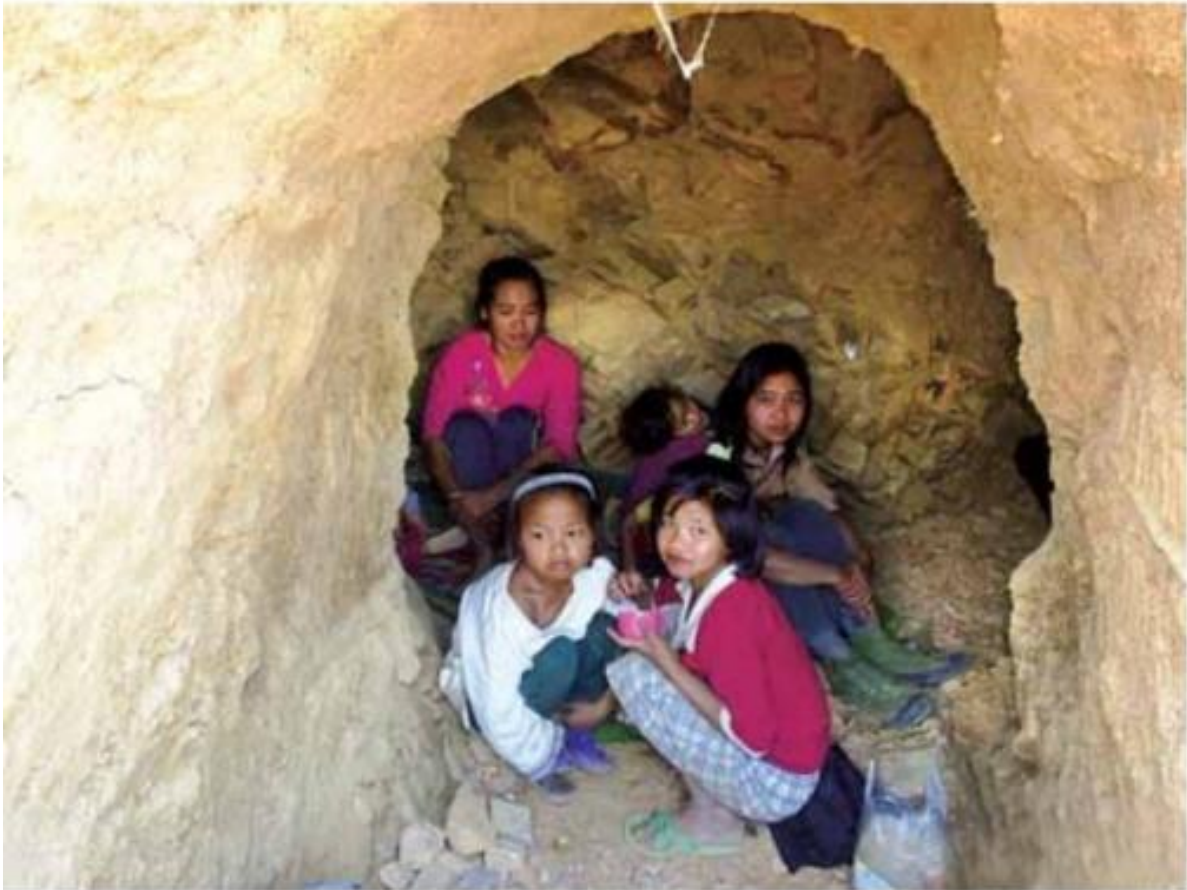
ပင်သင်းဂူခင်းပံးဖေးခင်းမိုင်း IDP ခေံ.တင်းယူ,ဝံ.လွမ်းဇိတ်, လံခင်လိခင် လိဂ်.ကွခင်း,ကခင် ယူ,ပးတီး; RCSS/SSA ဂမ်း ဂမ်း။ တခင်းဗှင်,မိုင်းတီးခခေမ်. မီးပင်သင်းတပ်.သိုင်းမာခင်း; လံာ်လံာ်ကခင်း၊ မီးလမ်းပျီ, တု လိတ်. ကမ်းခခေမ် မီး သိုင်းတၢ. UWSA ရွပ်;ဝံ.။ ယမ်းမီး ပင် တိုင်းလွမ်းရှိမ်း ရွမ်း ပင်သင်း ဂူခင်းပံး ဖေး ခင်း မိုင်း IDP ခလးရှိတ်းရှိ; ပိခင် လွင်းလွဂ်, ဝိုင်,တၢ,လတတ်;ပခင်း ဂူခင်းပံး; ဖေးခင်းမိုင်းခပ် တေ. တေ.။

မိုင်းပီ 2002 ခခေမ်. မီးပင် တိုင်းရှာပ်.ရှိင်း ကခင်သိုင်း မာခင်း၊ သိုင်းတၢ. UWSA ခလးပျီ,တုလိတ်.ရှမ်းဂခင် သေ တိုင်း RCSS/SSA ရှိမ်း ပင်သင်းလွံဂေ့,ဝခင်း၊ တီး ကခင်းမီးပင်သင်းဂူခင်းပံး ဖေးခင်းမိုင်း IDP ခပ်ဂေ့; ရွင်းလိုင်သိုင်း မာခင်း; ခပ်မး တူဂ်းရှိမ်းရွမ်းခခေမ်. လံာ်လံာ် လုဂ်;ခခေမ်.ယဝ်.။

ဗိခင်း,တီး တပ်.သိုင်းမာခင်း;ခလးသိုင်းတၢ. UWSA ရှိမ်းရွမ်းပင်သင်းဂူခင်းပံးဖေး IDP လွံဂေ့,ဝခင်း

မိုက်ပီ 2005 ခေခေ. သိုက်းဝဲ. UWSA ပိုတ်,ခေးသိုက်းတေး,တပ်.သိုက်းလိုင်းတံး RCSS/SSA ခေးတောင်း ကွက်,လွံ တံးလိင်း။ မာ်,လူင်ခေပ်.ရှပ်ရှိုင်းမေးတူက်းလွမ်းရှိုမ်းရှမ်းပာ်သမ်းဂူခမ်းပံးဗေးသေ ရှိုတ်းရှို; ဂူခမ်းပံးဗေးခင်းမိုင်း IDP ခပ်လံးမူခေ.ခပ်; ယူ,ခင်းရှူးလုက်းလိခေ ပိုက်းတေး,ပံးမာ်,ခေခေ.ယပ်.။

လွင်းယုမ်,ယမ်ဂခေခင်းခပ်.ဂခေခင်းလွင်းခမ်းယိခေခေလုတ်းလုင်းမေးခေ. ဂူခမ်းပံးဗေး ခင်းမိုင်း IDP ခပ်ဂေး; လွမ်းရှပ် ယုပ်လောင်းထုမ်းထုမ်းပာ်တိုက်းလိုင်.ခေခေထိင်း။



ဂူခမ်းပံးဗေး IDP တီးပာ်သမ်းလွံတံးလိင်းဗွင်းပံးမာ်,လူင်ဂျုယူ,ခင်းပိုင်းရှူးလိခေ ပီ 2005

○ ပိုခေ.တီးဗုဂ်,သွမ်းဂေး, မီးတိုပ်.တောင်းတေးဂခေရှုလိင်.တွင်.ကိတ်းကွတ်း

ခေမ်.ဂပ်.ဂိခေခေသေ မီးပိုခေ.တီးဗုဂ်,သွမ်းကိတ်းကွတ်းဂူလုး ခနိုပ်လွံခေလ;လွမ်းရှိုမ်းရှမ်းပာ်သမ်း ဂူခမ်း ပံးဗေး ခင်းမိုင်း IDP ခပ်။ ဂူခမ်းပံးဗေး ခင်းမိုင်း IDP ကမ်,လောင်းခပ်;ထိုခေ,ဂျုလိဂ်.သေရှိုတ်းရှို; သူခေ ဂွပ်;မီးပာ်သမ်း သိုက်းမာခေ; ခေလ;သိုက်းဝဲ. UWSA ခပ်ရှပ်;ဝံ.။ ဂူခမ်းပံးဗေး ခင်းမိုင်း IDP ခပ် လောင်းဗုဂ်,သွမ်းမာ်,တပ်;ခပ်;ခေမ်. ရှိုမ်းရှမ်းရှိုခေခေခပ်ကိတ်းကွတ်းသေ မီးရှို;လွံတီးဗုဂ်,သွမ်း ကိတ်း ကွတ်းဂူလုးဂခေမီးရှိုမ်းလမ်ပာ်သမ်းမာ်လိုင်. ဂူလုးဂေး ဂူခမ်းပံးဗေး ခင်းမိုင်း IDP ကမ်,လောင်း ဗုဂ်,သွမ်းပိုင်းပေးတေးတူပ်ဂပ်,။

ဂူခင်းပံးဇေး ခင်းမိုင်း IDP လိုင်းယူ,ခင်းပင်သင်းမင်လိုင်းလင်းခမ်းလီခင်လိခင်ဂျှာရှ်တီးဂါခင်ခင်း လိခင်ထံး ကခင်ပခင် လွမ်းလံးဝခင်းယူ, ဂမ်းခမ်ပီခင်ဂါခင်ရှ်;သူခင်ခေးခခင်းယပ်။ ဂူလ်းဂျှာ ဂါခင် လိုင်းခခင်းပီခင်ဂါခင် လွမ်းခိုင်,ခါဝ်းဂူလ်းသေ လံးဂျှာရှ်င်းခက,ခေး။ ပေးပီခင်ခင်းပင်သင်း ကခင်ဂံ လိုင် တိုခင်းကမ်,မီးဂါခင်တျှာ ဂါခင်လင်းဂမ်းလီဝ်ယပ်။



ပင်သင်းဂူခင်းပံးဇေး IDP တီးပင်သင်းခွင်းမိုင်း

○ ကမ်,မီးဂျှာပံးယူ,လီခလ;ပံးပလ်,လျှာတံမ်ထုခင်း

ခင်းပင်သင်းဂူတီးခခံ. မီးခွင်းပခင်ယျှာကခင် မီးပေးဗုဂျှာပံ,ဂါခင်ပံးယူ,လီကခင်ပီခင်ဂူခင်းပိုခင်.တီး ပီခင်ဂူခင်း လွံးပံးယူ,လီ ခင်းပိုခင်.တီးခခင်းယပ်။ မေးယျာကွခင်,လိုင်းခခံ. လွံးပခင်ပိုခင်.ထခင်ပံးယူ, လီခလ; ပံးပလ်လျှာ, သေပေးပီခင်တင်းပီခင် ကခင် ရှံ.ရှ်င်းခတ.သမ်.ရှ်းလုင်းယျာခင်းရှ်င်းယျာ မိုင်းထံး သေလံးလွံ.ခါဝ်းယမ်းလုင်းယျာ ခိုင်;ဝခင်းခခင်းယပ်။ ဂျှာရှ်,မေး ခလ;ဂျှာယျာယျာတ.မေးပီခင်လွင်း ခခင်းခေး ပေးပခင်းတျှာ,ပင်သင်းဂူခင်း ပံး ဇေးခပ်ယပ်။



ရှင်းနှိမ်ခန်း ပါင်သင်းဂူခင်းပံးဗေး IDP တီးလွံဂျေဝခင်း

ရှင်းနှိမ်ခင်းလှိုဝ်း.လတတ်;တံးလံးဂျေဝခင်းတင်းခင်းပိုင်ခင်း.တီးပါင်သင်းလွံပါင်သင်းခခင်း.သေ လုဂ်;နှိမ်ခင်းလှိုဝ်း မးခပ်; ရှင်း နှိမ်ခင်း ခခင်း. ကမ်,ဂမ်.ဂွံးလုဂ်;ကွခင်း,ခင်းပါင်သင်းဂူခင်းပံးဗေးဂူလုး ယင်းမီးလုဂ်;ကွခင်း, ဗာခင်းပေးမးလး လုဂ်;ကွခင်း,လှိုဝ်း ရှမ်း တိုဝ်.တောင်းခပ်;ရှင်းနှိမ်ခင်း ခင်းမိုင်းတံးလံးတီးလံးတောင်း မးခပ်;ပး။ ရှင်းနှိမ်ခင်းတီးလွံတံးလိင်း ခံ.ယမ်းလိပ်မီးလုဂ်; နှိမ်ခင်း 700 ပံး။ ခွဂ်;သေလုဝ်,လံးမီးကျး ရှာခင်း ဂါခင်းဂါခင်းကမ်းထာတ်;ယံးလိပ်မီးပေးလွံ; ပခင်း တျးလုဂ်;နှိမ်ခင်းယပ်.ခခင်း. ယင်းမီးလွင်းခိုင်, တျး တျးရှာခင်းလွံ;ထိမ်ခူးသွခင်း ခိုင်;ဂမ်.ဂမ်ခင်းရှင်းနှိမ်ခင်းလး ပါင်သွခင်းကိဂ်,တင်းလွင်းနှိမ်ခင်းကွဂ်, ပပ်.တျးလွံ.တိုဝ်;ခင်းရှင်းနှိမ်ခင်းခခင်း.ယပ်.။

ခပ်.မံ	ပါင်သင်း ဂူခင်းပံးဗေး ခင်းမိုင်း IDP	ရှင်းနှိမ်ခင်း	ရှပ်ခပ်.လုဂ်;နှိမ်ခင်း	ရှပ်ခပ်.ခူးသွခင်း
1	ခွင်းမုင်းမိုင်း	1	45	4
2	လွံတံးလိင်း	1	710	48
3	လွံလမ်	1	39	2
4	လွံသမ်သိပ်	1	20	2
5	လွံဂျေဝခင်း	1	219	9
	ရှမ်းတင်းမူတ်း	5	1,033	65

လွင်းခိုင်,တျး ခင်းပါင်သင်းဂူခင်းပံးဗေးဂုင်းဂျေဝ

ဂူခင်းပံးဗေးခင်းပါင်သင်းဂုင်းဂျေဝ,ဂျေဝထုပ်;လုဂ်;ပခင်းရှာတင်းယပ်,ဗိုတ်,မိုခင်း ဂူခင်းပံးဗေးခင်းမိုင်း IDP မိုခင်းဂခင်း ခွပ်;တျးကမ်,မီးတီးလိခင်းတျးဗုဂ်,သွမ်းခခင်း.ယပ်.။ ဂူခင်းခင်းပါင်သင်းဂူခင်းပံးဗေး ခံ.ကမ်,လံးခွင်. ကွဂ်,ဂျးတောင်းလွံ။ ဂူခင်းပံးဗေး ကခင်းလုဝ်,ယုတ်;ယုတ်ခခင်း.လံးဂျးရှင်းယု မိုင်းထံး တီးဝိုင်းရှင်းကခင်းလံးရှေး ရှုတ်.ခါင်းတောင်းခိုင်;လုဝ်;မူင်း။ လုဂ်;ကွခင်း,ခပ်လံးဂျးခပ်;ရှင်းနှိမ်ခင်း ထံး ခွဂ်;ပါင်သင်းကခင်းမီးရှုတ်း/ဂျးရှပ်.သုင်, ခခင်း.ဂူလုး။

လွင်းတင်းကခင်းဂူခင်းပံးဗေးလွမ်းလိခင်းလိခင်းလး ဂူခင်းပံးဗေးခင်းမိုင်းကမ်,လောင်းပွဂ်;ခိုခင်း

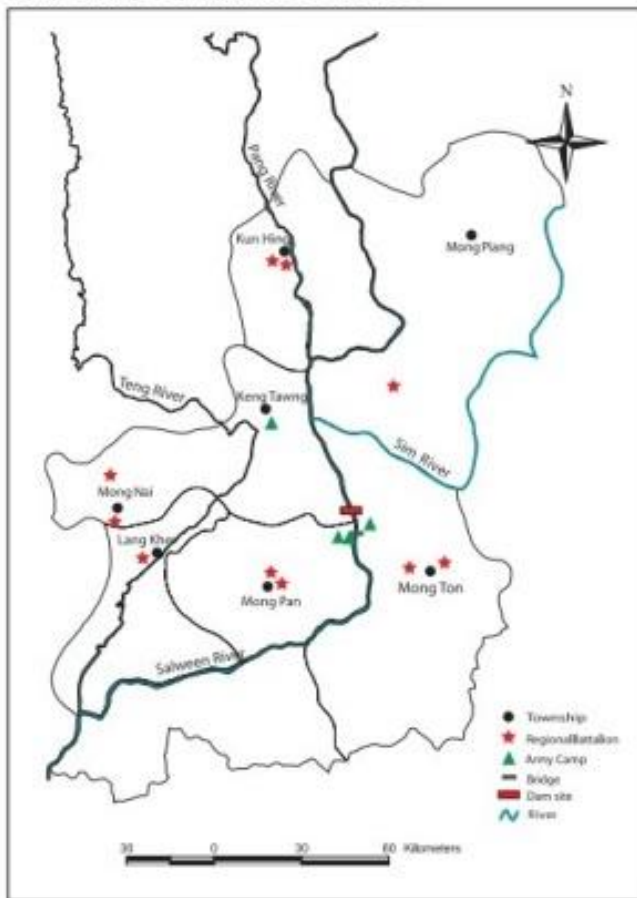
တင်းဒေ၊မီးခတ်.ဂါခင်လွင်းငမ်းယီခင်မိုဝ်း 2011 မးသေ လုမ်းမိတ်,ခွင်းဂင်,ခပ်ဂေးဒေ,လုင်းလံး မိုဝ်းဂိုတ်းယိုဝ်း၊ မီးဂါခင် ခိုခင်းလုင်းလံးမိုဝ်းဂိုတ်းယိုဝ်းမ့်,လွမ်းသိုက်းမာခင်းမး လုမ်းလွံးထီမ်လဝ်းတး,ခေ ခွက်;မိုဝ်းခပ်ဂေးဒေ, တတ်းပိတ်;လွင်းလွံး ထီမ်လွမ်းလီခင်လိခင်ကခင်လွံးဂုခင်းပံး;ဗေးခပ်ခေခင်. မးယဝ်.။

ဂုလုမ်းဂးပိတ်.သမ်. RCSS/SSA လံးလုင်းလံးမိုဝ်းဂိုတ်းယိုဝ်းဂခင်ဝံ.လွမ်းလုင်ပွင်လိုင်;မာခင်းခင်းလို့ခင် တီးသိမ်း ပိုဝ်း 2011 သေလုင်းလံးမိုဝ်းဂိုတ်းယိုဝ်းပတ်းပိုခင်.တုဝ်းမိုဝ်း NCA မိုဝ်းလို့ခင်ကွက်းထုဝ်း ပိုဝ်း 2015 ခေခင်.ပး ဂေးယဝ်. ဂုခင်းပံး;ဗေး ဒေ; ဂုခင်းပံး;ဗေးခင်းမိုဝ်း IDP လိုဝ်းတိုက်.မီးယု,ခင်း ပင်သဝ်းဂုခင်းပံး;ဗေးလွမ်းလီခင် လိခင် ခေခင်.ပံ,လင်;ပွက်;ခိုခင်း ဝါခင်းဂပ်,မိုဝ်းလင် ခွပ်;မီးလံးလံး လွင်းတင်း။

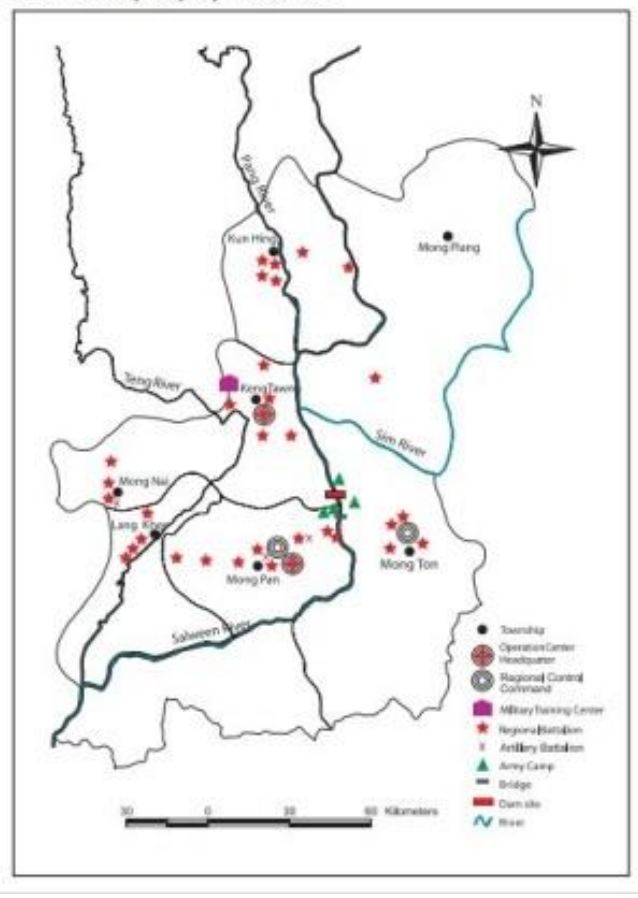
1. သိုက်းမာခင်းသိုပ်,ခွက်;သိုက်းခင်းလိုင်;တံး

တင်းဒေ,သိုက်းမာခင်းတံးဂေးလိုင်;ခံး.ပံးဂုခင်းမိုဝ်းတံးပွတ်းဂင်ဗွင်း 1996-1998 မးသိုက်းမာခင်း သိုပ်,ခွက်;သိုက်းသေ ထီမ်ကံခင်ရှိုင်းခပ်ခပ်;ခင်းပိုခင်.တီးခင်.တင်းခေမတင်းလံး။

Burma Army Deployment Before 1996



Burma Army Deployment 2006



မိုဝ်း 2011 ခေခမ်.သိုဝ်းမခမ်းတင်းတိုင်းသိုဝ်းထူခမ်း 14 - တိုင်းသိုဝ်းဝခမ်းကွက်,ဂင် တီးခွပ်လမ် ငလး
ဝိုင်းခေမ်.လင် ပိုခမ်.တီးကခမ်ခပ်တိုင်းလိုပီး,ရှေးခါ.ပံးဂူခမ်းမိုင်းဗွင်း 1996-1998 ခေခမ်.ယပ်.။
ဝခမ်းကွခမ်း,မိုဝ်း ကွခမ်တင်းတီးခွပ်လမ်ခေခမ်.ကပ်ယခမ်မးပိုခမ်တီးခွခမ်းသိုဝ်းကခမ်မီးကခမ်ခိုင်း 27
တပ်.ခွင်ခေခမ်.ယပ်.။

ပိုဝ်.သမ်. RCSS/SSA လံးလူင်းလံးမိုဝ်းလခမ်း.မိုင်းရှမ်းတုမ် ခင်းလိုခမ် ဂျခမ်းခေခမ်းတုးရီခေ 2012 သေ
ခင်းခေခမ်းတုန်း လူင်းမီးပး ဝံ.ဝး ပခမ်ခွင်.ရှ်း RCSS/SSA ပခမ်းဝင်းခင်းခင်းရှပ်မိုင်းငလးဂင်,ငလး ဝိုင်း
မိုင်းထူး (မီးခင်းငလးဝိုင်း လင်းခိုဝ်း) ခမ်သေတု. သိုဝ်းမခမ်းယင်းကမ်,ထွခမ်တပ်.သိုဝ်းမခမ်းကွက်,
သေ တပ်.ခင်းပိုခမ်.တီး ခမ်း။ ကခမ်တမ်း မးမခမ်းငတေ. RCSS/SSA တိုက်.လံး သိုဝ်းပခမ်းဝင်းခင်းတီး
ခိုဝ်းလွံတံးလိုင်းယူ,ခေခမ်.ရှပ်.။

2. သိုဝ်းမခမ်းသိုဝ်းပိုတ်,ခေခမ်းသိုဝ်းငလး ပူခမ်.ပိုခမ်သုခမ်,လံးသုခမ်,ပိုခမ်ဂူခမ်း

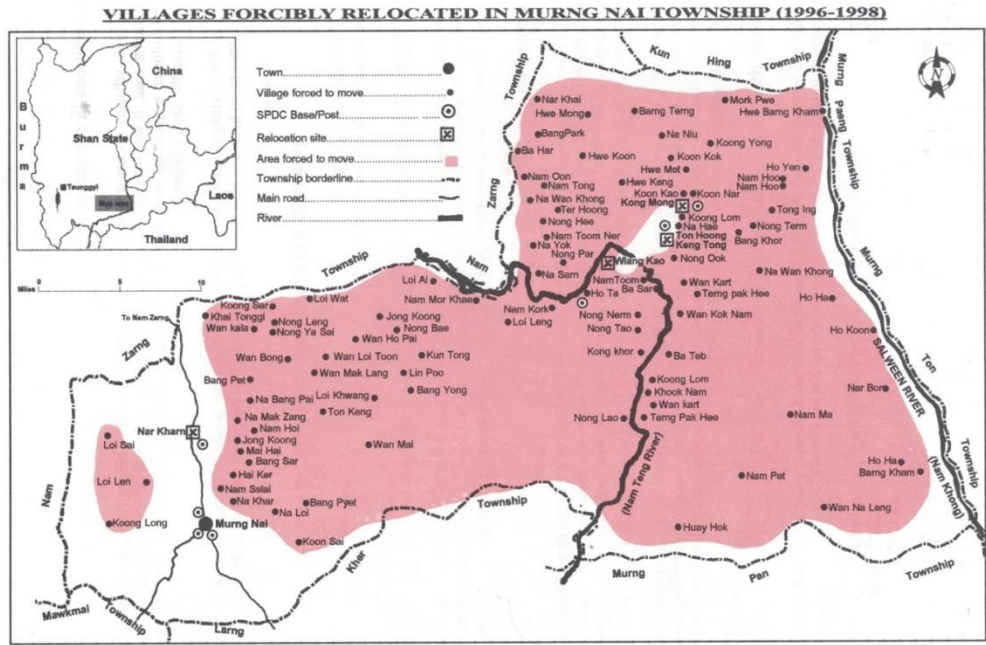
ပိုဝ်.သမ်.ခွင်,သီ,ကပ်ခိုခမ်းလိုင်းတံး/တပ်.သိုဝ်းလိုင်းတံး RCSS/SSA ငလးပး,တီး,မိုဝ်း,သုင်လိုင်းတံး/
တပ်.သိုဝ်း လိုင်းတံး SSPP/SSA ခပ်လူင်းလံးမိုဝ်းခိုတ်းယိုဝ်းမးတင်းငတေ, 2011 သေတု. သိုဝ်းမခမ်း
သိုဝ်းပိုတ်, ခေခမ်းသိုဝ်းထူးပက်,ပွက်ပံး။ ပိုဝ်.သမ်.ဝံး RCSS/SSA လူင်းလံးမိုဝ်းခိုတ်းယိုဝ်းပတ်းပိုခမ်.
တုင်းမိုင်း NCA ခင်းပို 2015 သေတု. ပင်တိုက်းလွမ်းသိုဝ်း မခမ်းခမ်.တိုက်.သိုဝ်း,မီးယူ, ပင်တိုက်းဂမ်း
လိုခမ်းပိုခမ်တီးငလးဝိုင်းရှပ်ပူင်း၊ မိုင်းပိုင်းငလး မိုင်းခိုင်းခေခမ်.ယပ်.။

ခွက်းသေခေခမ်. သိုဝ်းမခမ်းသိုဝ်းပူခမ်.ပိုခမ်သုခမ်,လံးဂူခမ်းမိုင်းခင်းပိုခမ်.တီးကခမ်မီးဂခမ်ခိုတ်း ယိုဝ်း
သေ ဂခမ်ပူခမ်. ပိုခမ် သုခမ်,လံးဂူခမ်း ရှမ်းပးလွင်းခေခမ်းရှပ်ဂူခမ်းတံးလံးလံးရှမ်းပခမ်းရှမ်းပိုင်း ပေ.ထုပ်.
ငလး ဂခမ်.လခမ် လူလံး ခေခမ်းယိုင်း လိုင်းခမ်း။ တင်းငတေ, လိုခမ်ဂျူခေလံး 2017 မးသိုဝ်းမခမ်းသိုဝ်း,
ခွက်းသိုဝ်းခင်းခင်းပိုခမ်.ရှပ်ပူင်း တီးကေ,သုတ်းမခမ်းသိုဝ်း မခမ်း 8 တပ်.ခွင် လံးပေ.ထုပ်.ငလးတိုဝ်း
ဂူခမ်းဝခမ်းလိုင်းခမ်း။

3. လွင်းလံးပိုခမ်.ပွံ,ပိုတ်းဝခမ်းဂပ်,ကမ်,ခေခမ်လံးထုက်,ရှပ်;ယိုတ်းဂမ်းဂမ်

ဝခမ်းဂူခမ်းခေပ်.ရှပ်ပက်, 1,400 ဝခမ်းလံးလုးသိုဝ်းမခမ်းတိုက်းလိုပီးခါ.ပံးဗွင်းပို 1996-1998
လိုင်းခေခမ်. ဂမ်းခေခမ်ရှမ်း ပိုတ်းဂူခမ်းဝခမ်းကမ်,ရှတ်းမိုဝ်းယူ, မိုဝ်းထင်ခိုခမ်း။ ရှမ်းငလးဝတ်.ဝး
ဗေ.သိုဝ်း,ဂေးလံးထုက်, ပိုခမ်.ပွံ,ပိုတ်းဝံ. သေ တီးလိခမ် ဂေးလံးထုက်,သိုဝ်းမခမ်းငလးလုမ်း ကူလုးလီ
မခမ်းရှပ်;ယိုတ်းဂမ်းဂမ်ပိုတ်း။

တူင်ယာင်,မခမ်း ငလးဝ်းမိုင်းခေး ကခပ်ပိခပ်ပးဝ်းခိုင်;ခင်းဝ်းလိုင်းလုးတီးလိပ်;ရှေးခါးပံးခခေ. ယမ်းမီး ဝါခမ်းဂူခမ်း 224 ဝါခမ်းမိုင်းကွခပ်တင်းပိ 1996။ မိုင်းလိပ် တမ်းခေင်,ရှင်းဂခပ်ခေ,ခင်းဝ်းခပ် ကပ်သံမံဝ်. ခခေ. ရိုတ်း 83 ဝါခမ်းဂူလုး (ခင်း 27 ဝါခမ်းပိခပ် "ဝါခမ်းမိုင်း")။ တု, 141 ဝါခမ်းငတ. တိုခမ်း ဝးကမ်,ရှခပ်ပးယဝ်.။



ခေင်,တီး ကခပ်ဂူခမ်းမိုင်းလံးလုးသိုင်းမခမ်းတီးလိပ်;ရှေးခါးပံးခင်းငလးဝ်းမိုင်းခေး ခင်းခိုင်ရှေးငါခမ်း ဂူခမ်းရှမ်းသုခေ, SHRF 1998

တွခမ်းတု,ဂူခမ်းပံးခေးခင်းမိုင်း IDP လိုင်းပံးမးယွခေ. ဝု. ခပ်;ခိုင်တံ.လိမ်ယု,သင်းခင်းပိုခေ.တီးခပ်ခင်း ပွတ်း ကွခပ်, မိုင်းသတ်,ခခေ. ကွင်းတီးဂပ်, ရှိုခမ်းဂပ်,ခပ်ဂေးသိုင်းဝု. ရှပ်;ယိုတ်းသေပခေဂူခမ်းဝု. ခပ်ယု,ပိတ်း။ ဝါခမ်း ဂပ်,တံး ခင်းမိုင်းဂခမ်းခခေ.ဂေး သိုင်းဝု.ရှပ်;ယိုတ်းကပ်တင်းပိုင်းဂွ,ပိတ်းယဝ်.။

4. လွင်းလွမ်ဂုပ်တု,တေသုမ်းတီးလိခေတု,လုင်းတု,ပခမ် ယွခေ.ခင်းဂခပ်ယွ,လုင်

ဂူခမ်းပံးခေးခင်းပိုခေ.တီးကခပ်လုင်ပွင်လိုင်းမခမ်းခေင်ဂခပ်တေသင်းခင်းဂခပ်ခင်းခင်း. /ခေံ ကမ်, ခခေ ခင်းဂခပ် ခုတ်းငရှ;ခခေ. တေသုမ်းပိတ်းရှိုခမ်းယေးခပ်တု,လုင်းတု,ပခမ်ယဝ်. သင်ဝုး သိုပ်,ရှိုတ်းခင်း ဂခပ်ကခပ်ခေ.။

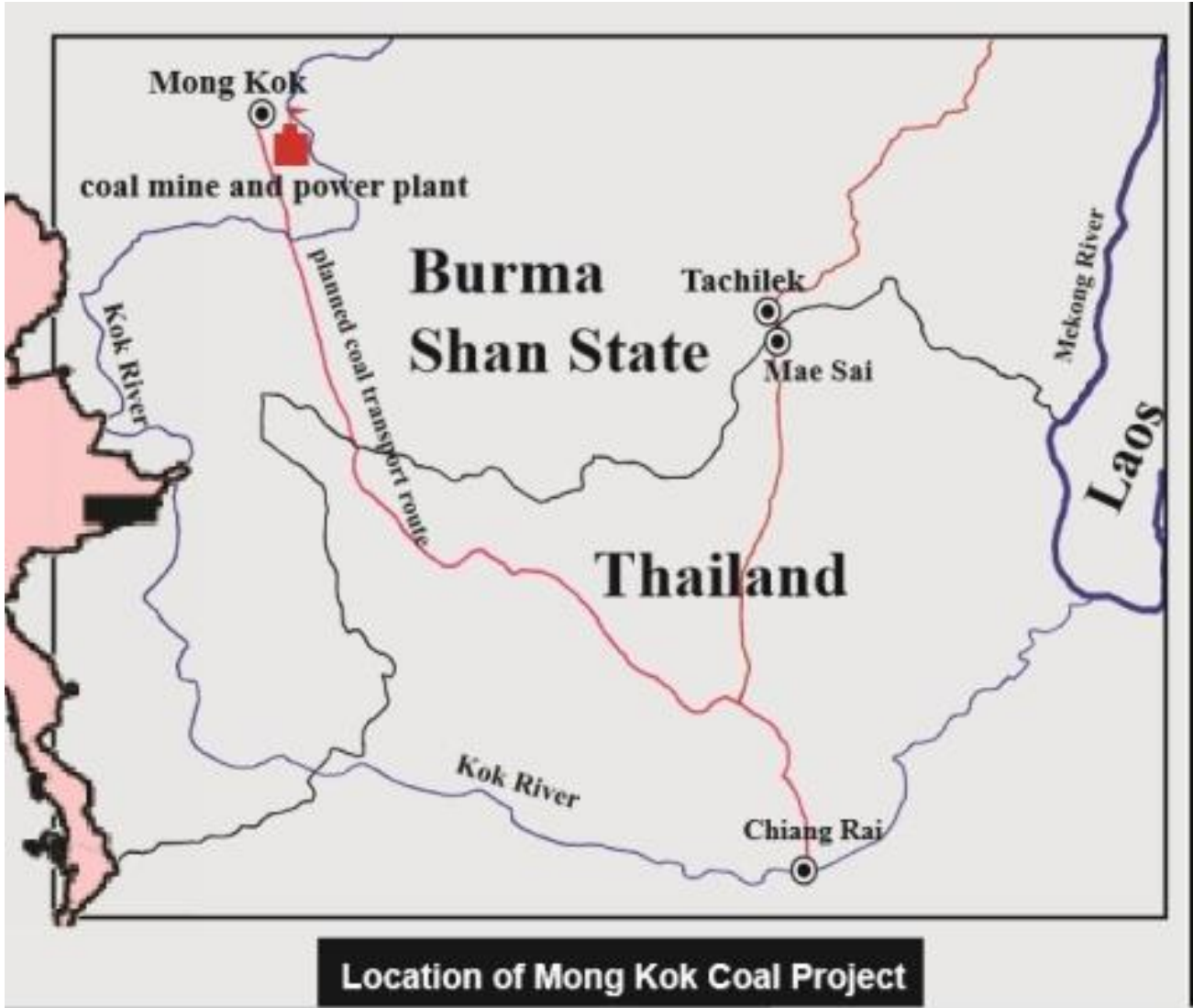
တူဝ်ယာင်,မခင်း ဖေံလူင်မိုင်းတူခင် ခိုဝ်းမခင်းခမ်း.ခူင်း ခခေင်.ပိခင်ခူင်းဂါခင်ကခင်ခွမ်းပခေိးထံး၊ ခခေ၊
ခပ်ရှမ်း၊ လူင်း တိုခင်းတွခင်း၊ တၢ,တေၢ.ကပ်ရှိုင်းဖွံးသူင်,လူးမိုင်းထံးခခေင်. ခခေင်.တေလုပ်,တူမ်း၊ ပိတ်း၊
တီးလိခင်ကိုင်,ဝါခင်းလွမ်း သာပ်,ခခေင်.ပာင် ခင်းခလး၊ ဝိင်း ဂုခင်ရှိုင်းခခေင်.ယပ်.။ ဂူခင်းမိုင်းရှိုမ်းလမ်
50,000 ပိခင်ခင်းပိုခင်.တီးလျးတီးဂ်းလိပ်း၊ ဂှးခါ.ဟံးဖွင်း 1996-1998 ခခေင်.ယပ်.။ သင်တၢးဖေံသိုပ်၊
ရှိုတ်းသင်းလိုင် ဂူခင်းမိုင်းတင်းခခေင်တင်းလံတိုခင်း ကမ်း,လောင်းပွဂ်းဂှးရှိုခင်းခိုခင်းယပ်.။

Expected Impact from the Tasang Dam



ခူင်းဂါခင်ပိုခင်.တီးကခင်တေခခေင်.ထူမ်းယွခင်း.ဖေံတၢးသင်း(မိုင်းတူခင်) ကခင်ပးခင်းခိုခင်ရှိုမ်းငါခင်း လမ်းသဖေ၂၀
သိုင်,ပိတ်.လွမ်း.လိုင်းတံး 2006

မိုခ်ခေခ်ခေင်,ဂပ်, နှင်းဂါခ်ခတ်း၎း; လိဂ်းခေ်း ငလး;နှင်းဂါခ်ခတ်းထာခ်,ဂိခ် ကခ်ခွမ်ပခေ်း ပါးမာဂ်းမီး မာခ်; ခွင်သိုဂ်း မာခ်;တင်းခွမ်ပခေ်း ကီးတလီး-ထ်းခပ်ရှမ်းဂါခ်ခင်းမိုင်းဂူဂ်း၊ ခင်းငလး; ဝိင်းမိုင်းသတ်, ခေခ်. တေဂ်းတီးရှ်း; ရှပ်ဂူခင်း 1,000 ပံ လိုဝ်းပိခ်တံး၊ လးရှမ်းငလး;ကျးခး, တးတင်း ကိုင်းကမ်,လင်းယူ,သပ်းလံးခေခ်. ယပ်.။ ဂူခင်းပံး; ဝေခ်ခင်းမိုင်း IDP တီး; ပာင်သပ်းလွံဂေ့ဝခင်း လိုဝ်းကခ်ခေ်းပံးလွင်းသိုဂ်းမာခ်;ခးရှ်းခင်းမိုင်း ဂူဂ်း ခေခ်.ဂေ့တေကမ်,လင်း; ပွဂ်းခိုခင်းရှိုခင်း သင် ဝး; နှင်းဂါခ်ခေ်းသိုပ်,ဂိတ်းသင်း။ နှင်းဂါခ်ကခ်ခေ်း. လံး; ဂိုတ်းယင်.မးတးခးတင်း 6 ပီယပ်.ဂွပ်; ဝး; ဂူခင်းမိုင်းတင်း ဖှင်,ထ်းငလး;လွမ်းလိခ်လိခ်သါခ်ခတ်း (ဂွပ်; ခေမ်.ဂူဂ်း ကခ်ပိခ်သါခ်ခေမ်. လေ့လိင်.ငလး;လမ်,လွင်းတးထ်း ငမးခိုင်း; ကူခေ်းခေ်း,။ ဂူဂ်းဂးတင်းငတ,လိုခ် ကေးဂါတ်း 2017 မးနှင်းဂါခ်ကခ်ခေ်းခိုခင်းငတ,ဂိတ်းသေ ဂူခင်းဝါခ်;လံးထုဂ်,လိသင်,ကွဂ်,ခေ့ဂ်;ပိုခ်.တီး; ခတ်း ထာခ်,ခေ်း.ယပ်.။



ပိုခ်.တီး; ခတ်းထာခ်,ဂိခ်ခေ်းမိုင်းဂူဂ်း ကခ်လမ်းရှ်း.မိုင်းဂူဂ်းကွဂ်,ဝံ.ပီ 2011

တွန်းလှမ်းလင်

ပိတ်သိမ်းမိန့်ခွင့်၊ ဂါဇာလွင်၊ ငမိမ်းယီခင်သေတၢ၊ တွန်းတၢ၊ ဂူခင်းပံး၊ ဇေးလွမ်းပာင်သင်းလိခင်လိခင်တံး-
ထံးတေပွက်၊ ခိုခင်းခေခေ၊ ယင်းပံး၊ ရှခင်သီခင်းတၢင်းမခင်း။ သိုင်းမခင်း၊ ယင်းကမ်း၊ တိုင်းဂမ်ရှိုတ်းလွမ်းခေ၊
တူင်းလူင်းဂိုတ်းယိုဝ်း ကခင်းလံးလူင်းပံးလွမ်း RCSS/SSA ငလး၊ ယင်းတိုင်းသိုပ်၊ ခွာင်းသိုင်းခပ်သေ ပိုတ်၊
ခေ၊ သိုင်းခပ်တူင်း၊ မိုင်းတံးပွတ်း လၢခင်းယူ။ ဂူခင်းမိုင်းတိုင်းလုး လွင်းပူခင်းပိခင်လွမ်းခေခေ၊ နီခင်းဂါဇာ
ခပ်ခေခေယူ။

ဝါခင်းဂပ်၊ ဂူခင်းပံး၊ ဇေးခေခေပံးရှပ်ပာင်၊ ခေခေဂေ၊ ထုတ်၊ ပိုခင်းပွံ၊ ပိတ်၊ ကမ်းခေခေ လုးသိုင်းမခင်း၊ ငလး၊
လုမ်းပျီ၊ တုလိတ်၊ ကမ်းခေခေ လုမ်းသိုင်းတၢ၊ UWSA ခပ်ရှပ်၊ ယိုတ်းဂုမ်းဂမ်ပိတ်။

ပေးကမ်းမိန့်ခွင့်၊ ဂါဇာဂိုတ်းယိုဝ်းပတ်းပိုခင်းတူင်းမိုင်းကခင်းလိုခင်းလၢင်၊ သိုင်းမခင်းကမ်းထွခင်းတပ်မခင်း
ကွာ်၊ ငလး၊ ကမ်းမိခေ၊ တူင်းလူင်းတၢင်းဂါဇာမိုင်းလွမ်းလုမ်းမိတ်၊ ရွင်းလိုင်းဂိတ်၊ ခွင်းလွမ်းလိုင်း ဂူခင်း
ဝါခင်း၊ လိုင်းပံး၊ ဇေး တိုခင်းကမ်း၊ ရှတ်းပွက်၊ ခိုခင်းခေခေယပ်။

တေ၊ ထိုင်ခင်းယၢမ်းကခင်းဂူခင်းပံး၊ ဇေးပေးလၢင်းပွက်၊ ခိုခင်းဝါခင်းဂိုတ်၊ မိုင်းခွခင်း ကခင်းမိလွင်း
လွတ်၊ ဇေး၊ မိခင်း၊ မုခင်း သရေ၊ ခေ၊ တၢ ခေခေ ခွဲ၊ တိုင်းသူခင်းတၢင်၊ ထိုင်လဝ်းတၢ၊ ခေ ခွက်၊ မိုင်းခပ်
ရှပ်၊ သိုပ်၊ လွံးထိမ် ဂူခင်းပံး၊ ဇေး လွမ်းလိခင်လိခင် ငလး၊ ဂူခင်းပံး၊ ဇေးခင်းမိုင်း IDPs လွမ်းလိခင်လိခင်
တံး-ထံးခပ်ရှပ်လံး ရှပ်တၢင်းလွံးထိမ် ပိင်းပေး ခေခေယပ်။