



Address:
P.O. Box 201, Prasingh,
Chiang Mai, Thailand 50200

Email: shanhumanrights@gmail.com
Website: www.shanhumanrights.org
Phone: +66 (0)93- 297-7754

ဗိုဇ်တမ်းငဝ်းလံးဂဝ်.ငဝ်းသုခ်,လံးဂူခ်းလိုင်;တံးမံ 09/2017

ဝခ်းထံ 14/09/2017

သိုက်မခ်းကဝ်မဂ်,လူင်၊ ဂွင်းယိုဝ်းဂူးဂူးတင်း နှိတ်းရှ်းဂူခ်းဝါခ်း 300 တိုခ်း,သခ်းဂူင်ဂှပံး
ပေး ခ်းမိုင်းယံ လိုင်;တံးပွတ်းရှင်,၊ ဂူခ်းဝါခ်း,သမ်ဂေး.လျးလွပ်း ဂေး.ခိုင်;လျးပေး.ထုပ်.

မိုဝ်းဝခ်းထံ. 10/09/2017 ခါဝ်းယမ်းဂင်ခိုင် 8 မူင်းခခ်း.သိုက်မခ်း; ဗမရ တပ်. (325) ကခ်
ပက်းတပ်.ဝံ.တီး မိုင်းယံ တင်းလုမ်းပီ,တုလိတ်.ခမ်.ပွင်း (18) ဂေး.ရှမ်းဂခ်မွက်; (57) ဂေး.ကွခ်
ဂခ်ကွက်,ဝါခ်းလွံယွံး ကိုင်,ပု,ဂင်း ငလးဝိုင်းမိုင်းယံ ဂျ,တင်းရှင်,ဝါခ်းသေ ဂျ,ဗှ,လျးမဂ်,ဗှံ,
ရှင်,ဝါခ်းလွံယွံး ခခ်.ယဝ်.ယိုဝ်းဂွင်းဂျ,ဂူးဂူးတင်း။

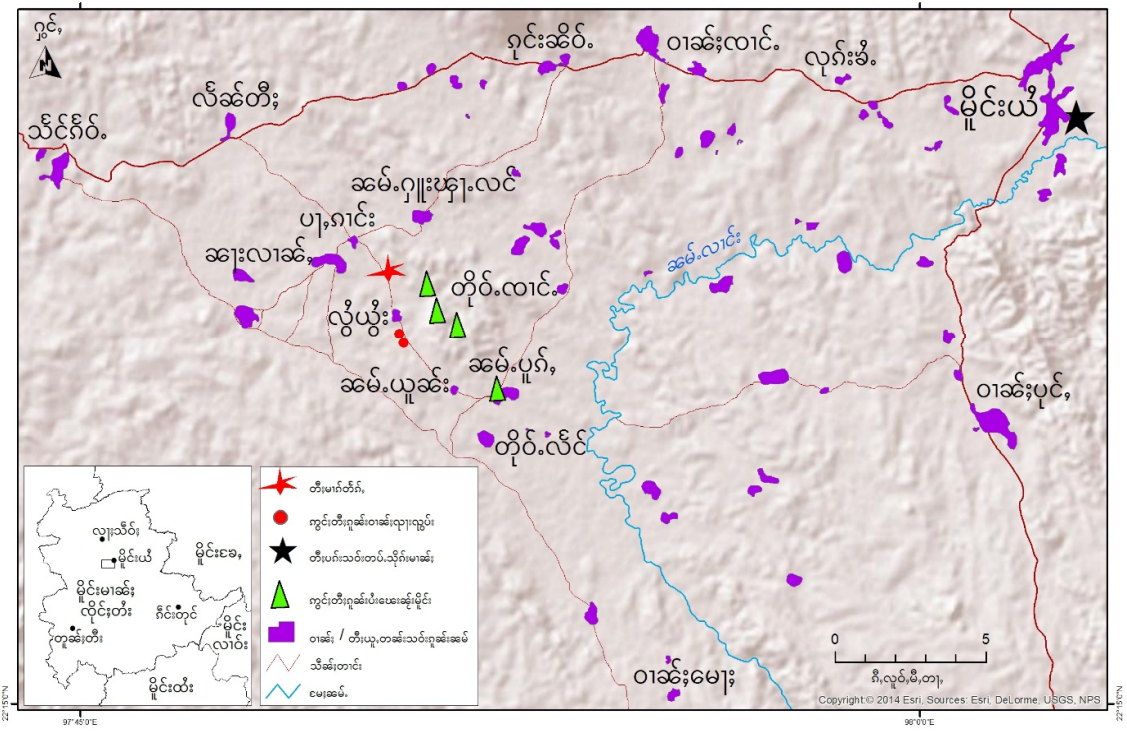
ဗွင်းလံးယိခ်းသိုင်မဂ်,ဂွင်းတိုက်,လွမ်းလွံခခ်.ဂူခ်းဝါခ်းလွံယွံး ကခ်မီး (50)လင်ရှိုခ်း ရှပ်
ဂူခ်း (300) ခခ်. တိုခ်း,သခ်း ဂူင်ဂှသေပံးပေး ဂျ,လွမ်းဂျ (ရှတ်း) 3 လမ်း ပေးတင်းထေး
(ထေး, လျ,ဂျီ,။ ဂူခ်းဝါခ်းတျ,မွက်; (100) ပံးဂျ,ယဝ်.ဝံ.တီး ခ်းဝါခ်းခမ်.ပူဂ်, (ဝါခ်းတံး
ကခ်လင်ရှိုခ်း မီးမွက်; 40 ရှပ်ဂူခ်းမွက်; 200 ပံ) ကိုင်,ပု,ဂင်း တျ,ဝခ်းခိုင်;၊ တျ, 200 ဂေး.
ပံးခပ်;ယူ,လွမ်းသုမ်.သုခ်ရှ်း။ ဝါခ်းလွံယွံးခမ်. ယူ,တင်းလိုင်,လခ်းဝခ်းတူဂ်းမိုင်းယံ ယခ်းဝိုင်း
မိုင်းယံမွက်;(20) လက်းယူ,ခ်း ငလးဝိုင်းမိုင်းယံ ငလးတွခ်းလျးသိုဝ်း လိုင်;တံးပွတ်းရှင်,။

မိုဝ်းဝခ်းထံ. 10/09/2017 ခါဝ်းယမ်းဂင်ခိုင် (9) မူင်းခိုင်;ခခ်. သိုက်မခ်း; ဂျ,ရှပ်.သို, လံး
သင်,လျ. ဂေး.ကခ်ဂျ,သုင်,ခပ်;ဂူခ်းနှိတ်းရှ်းတီးရှ်းမခ်းသေပွက်;မး တီးဗှံ,လခ်းဝါခ်းလွံယွံး။
သိုက်မခ်းတိုလွပ်း သေလွခ်းကဝ်သိုဝ်းမခ်းမတ်.ပေလင်ယဝ်. ရှင်.ကဝ်ဂျ,လွမ်းခပ်ခေးတင်း
လခ်းလွံယွံး။ ဂျ,ရှိုင်မွက်; 10 ခေးထီးသိုက်မခ်းရှခ်မိခ်းရှ်းတိုခ်းသိုက်တံးသေ လွံ.ဂူခ်းသိုက်ခပ်
ဂျ,သွက်;တပ်လွမ်းထိုင်သုမ်. ထိုင်ရှ်း ငလးဂျ,ရှခ်လျးလံးသင်,ဂေး, ဂူခ်းဝါခ်းခေးလခ်, ကိုင်,
ဝါခ်းပု,ဂင်း ကခ်ဂျ,ခွခ်းပံ.ရှ်း တိုက်.ယူ,ဝံ.ခ်းထိုင်မခ်းသေ လိတ်;ထမ်မခ်းဝေး “လွင်,ရှခ်
သိုက်တံး”ခမ်သေ မခ်းတွပ်,ဝေး ကမ်,ရှခ်ခမ်။ ယူ,ရှိုင်မွက်; 5 ခေးထီးသမ်.လံးငခ်းသိုင်ဂွင်းတိုက်,
ရှမ်းရှမ်းခခ်.ငလး သိုက်မခ်းကဝ်တျ မိုဝ်းထုပ်.သို, ခေးတျ ဗှံ,သံ. မခ်းသမ်.ပေးမခ်.
ဂမ်းလိပ် ယဝ်.လခ်းဝေး မိုင်းလိခ်ရှပ်း ငရှးဝေးကမ်,မီးသိုက်တံး ခမ်သေယိုဝ်းတွပ်,။ ကဝ်မဂ်,လူင်
ယိုဝ်း 3-4 ဂမ်းယိုဝ်းဂျ, ဂူးဂူးဂူးတင်းမွက်; 20 လက်;။ ယူ,ယူ,သေယိုဝ်းပိခ်ဂမ်း ပိခ်ဂမ်း။

ထိုင်ခါဝ်းယမ်း 3 မူင်းခိုင်;ဝါခ်းခခ်. သိုက်မခ်းလွံ.လံးသင်,ဂေး, ထိုင်,မိုဝ်းခွင်ခပ်သေ ရှင်.
ဂျ,လွမ်းခပ် ကွက်,ရှ်းဂျ,တင်းလခ်း ကခ်ဂျ,ပွင်,ဝါခ်းခမ်.ယူခ်း။ မိုဝ်းလမ်ထိုင်တင်းတူဂ်း
ခမ်.ယူခ်းယမ်း 4 မူင်းပံခခ်.သမ်.ဂျ,ထုပ်;သို, လံးသင်,ဂွခ်း ကခ်တိုက်.ရှေးဂျ,မိုဝ်းရှိုခ်း။
သိုက်မခ်းရှခ်မခ်းပေးလခ်;လခ်းသေတိုမတ်.ကဝ်မခ်းဂျ,လွမ်းဂူခ်းဝါခ်းသွင်ဂေး, ဂျ,းငတ.

ပွဲ၊ မိုင်းရှိုင်းရှင်းဆပ်။ သိုင်းမာခင်းကပ်ဆပ်သမ်ဂေါ့၊ ဂျာ၊ ခင်ဝံ။ တီးဝါခင်းခမ်.ပုဂ်, ခိုင်; ခိုခင်း။
 လံးသင်, လျာ. ခလးလံးသင်, ဂွခင်းခတ. ကပ်ဆွခင်းတင်, ရှိုခင်းကမ်, ထုဂ်, မတ်. သင်၊ ဂူလ်းဂျာ
 လံးသင်, ဂျော့, ခတ. သိုင်းမာခင်းမတ်.ဝံ. တီးသိုင်, ပုဂ်, ရှိုခင်းလင်းသူလ်, ထဝ်; ရှံ; ထဝ်; ခေးဝါခင်း
 ဝါခင်းခမ်.ပုဂ်, တင်းခတ, 7 မူင်းရှင်မမ်းတော့, ထိုင်ဂင်ခင် ဝခင်းထိ 11/09/2017။ ဂင်ခင်ဝခင်းထိ
 11/09/2017 ခခင်းလင်းသူလ်, ဂျာ, ဂမ်.ထိမ် ယိုခင်းယခင်း(ထွဂ်; ထမ်,) ကပ်ဆပ်သမ်ဂေါ့. ခလးသိုင်း
 မာခင်းလင်, ပွဲ, ပခင်းဆပ်ပွဂ်; ရှိုခင်းခိုခင်းခခင်း. ယဝ်.။

သိုင်းမာခင်းပုခင်းပိခင်းသူခင်း, လံးရှိုခင်းခလးဂူခင်းဝါခင်းလံးဂျမ်းတီးယူ, ခင်းခလးဝိုင်းမိုင်းယံလိုင်; တီးပွတ်းဂွင်, ဝခင်းထိ 10 လိုခင်းသိပ်ခင်းထိမ်းပိုင်း 2017



မိုင်းဝခင်းထိ. 09/09/2017 ခခင်း.သိုင်းမာခင်းတပ်.ခမရ (325) ကခင်းပဂ်းတပ်.ဝံ.တီးမိုင်းယံ တင်း
 လုမ်းပီ, တုလိတ်.ခမ်.ပွင်; လုဂ်.တောင်းမိုင်းယံဂျာ, တင်းဝါခင်းပျာဂင်းခေ ဂျာ, ခခင်း တီးရှိုင်းရှိုခင်း
 ဝါခင်းပျာဂင်းခိုင်; ခိုခင်း မိုင်းခေးတေကွဂ်, သွဂ်; တပ်ထိုင်; ဝခင်းခိုင်;။

သီခင်းမာဂူခင်းဝါခင်း 3 ဂေါ့. ထုဂ်, တိမတ်.ပေ့. ထုပ.ခခင်း.

1. လံးသင်, လျာ. ကာယု 29 ပိခင်းလုဂ်; လင်းခေး + ပျာဂျာ, ယူ, ဝါခင်းလွံယွံ; ကိုင်, ပျာဂင်း
 ခလးဝိုင်းမိုင်းယံ။
2. လံးသင်, ဂျော့, ကာယု 36 ပိခင်းလုဂ်; လံး လင်းထုခင်း + ပျာဂူမ်း ယူ, ဝါခင်းခေးလားခင်း, ကိုင်,
 ဝါခင်းပျာဂင်း ခလးဝိုင်းမိုင်းယံ ။
3. လံးသင်, ဂွခင်း ကာယု 32 ပိခင်းလုဂ်; လံး လင်းလခင်း, တျာ, + ပျာမူခင်း ယူ, ဝါခင်းလွံယွံ
 ကိုင်, ဝါခင်းပျာ, ဂင်း ခလးဝိုင်းမိုင်းယံ။

မိုင်းခန့်. 11/9/2017 သိုက်မာခ်းဗလရ 147 ခွင်ဂေး ဗးသိမ်, မွက်; 30 ဂေး. လုဂ်.တင်း သွင်ခေး
ဗဝ်းမးတင်း ဝါခ်းဂပ်,ဂုင်းမိုတ်; (ဝါခ်းရှမ်း) ငလးဝ်းသီ,ပေး.သေ ကပ်ခွင်; ကပ်မာဂ်,လုင်ယိုဝ်း
ငလးရှိုတ်းရှိုင်းဂုခ်းဝါခ်း ရှမ်းရှမ်းခေခ်.တိုခ်,သါခ်းဂုပ်ရှေ။



ဂုခ်းဝါခ်းဗွင်တိုခ်,သါခ်းဂခ်ပး

တွင်းထမ်

လေးရှေ့သိုင် +66: (0) 62-941-9600 (တံး၊ ကင်းဂိုတ်း)

လေးခွခ်းလိပ်း +66: (0) 94-643-4230 (မာခ်း၊ ကင်းဂိုတ်း)