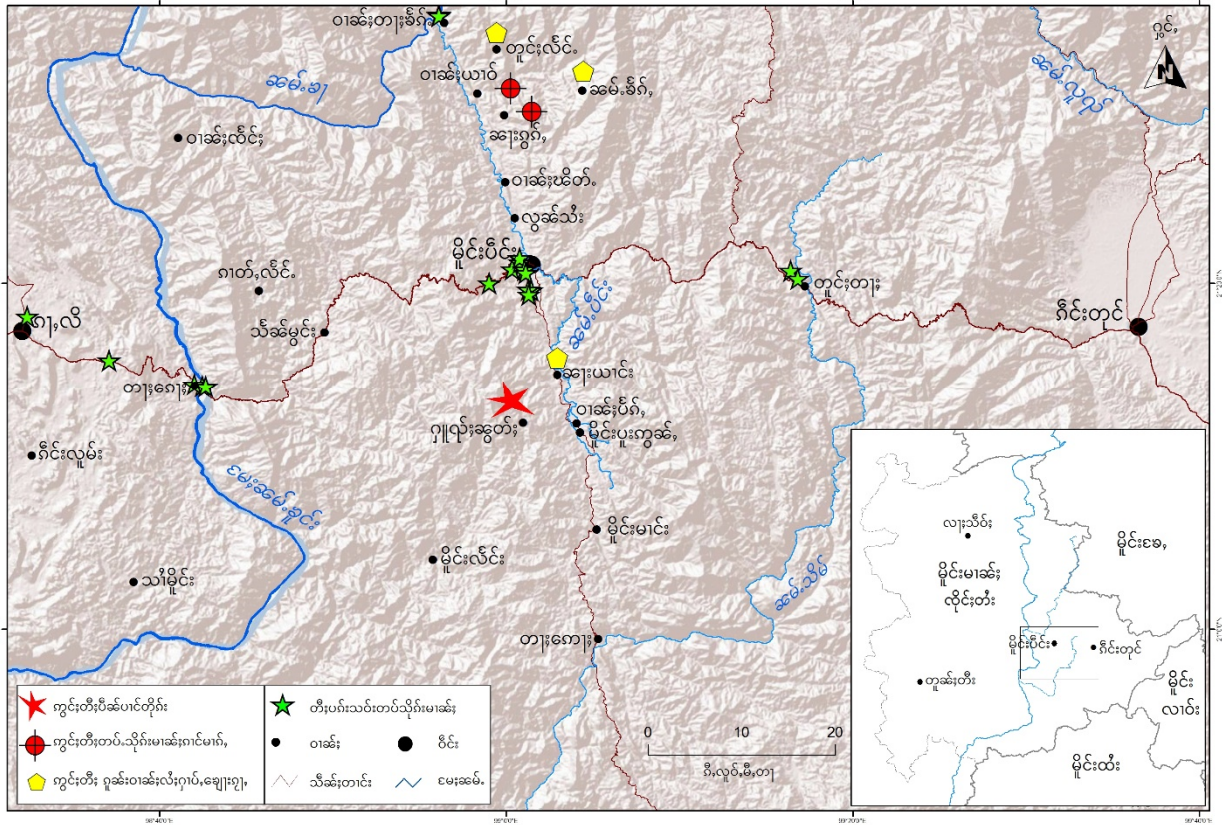




လိင်. ကိုင်း, တူးခိုင်း, ဘင်းတင်း 5 လက်: ငလးဝင်းမိုင်းပိုင်။ လင်းခေင်, တူးလဲ, တေး, ချင်းခွင် သိုင်းမာခင်း, ခင်း 10 လွဲ။ သိုင်းမာခင်း, ခိုခင်းပွဲ, လင်းခေင်, တူးတီး, တူင်. လိင်.။

ဝင်းထိ 06/12/2017 သိုင်းမာခင်း, ခလရ 278 ခေင်. ခေင်, ဂပ်, တိုင်းရှင်. လင်းခေင်, ကာယု 40 ဂူခင်းဝါခင်းယာပ် ဂူး, တေး. ခွင်သူင်, တင်းပခင်းခပ်လုဂ်. ကပ်တီးဝါခင်းယာပ်ဂူး, တီးဝါခင်းခေင်. ခိတ်, ကိုင်း, ပာင်ဝံ ဘင်းတင်း 10 လက်: ဗှံ, ကွဂ်, ဝါခင်းယာပ်။ မခင်းလဲ, ခွခင်းတင်းလွမ်းခပ်ခိုခင်းခိုင်; သေသိုင်းမာခင်းပွဲ, ပွဂ်; ရှိုခင်းခိုခင်း။

တပ်. သိုင်းမာခင်းပူခေင်. ပိခေင်လေးဂိုတ်းဂို. မိုဂ်; ခင်းခေးလိခေင်ဂိုတ်းသိုင်း ငလးဝင်းမိုင်းပိုင်; လိုင်းတီးပွဂ်ကွဂ်, လိုခေင်တီး, သိမ်ပု, 2017



**သိုင်းမာခင်း, ခလရ 278 လွဂ်, ငိုတ်းဂူခင်းဝါခင်း, ရှမ်းတပ်; ကမ်, ပခင်းပံးသေဗှင်မာဂ်, ပံ. လွမ်း ရှိုမ်းရွမ်းဝါခင်း;**

မိုင်းဝင်းထိ 12/12/2017 ခေင်. သိုင်းမာခင်း, ခလရ 278 လုဂ်. တင်းဝါခင်းခေးဂွဂ်, သေဂူးတီးဝါခင်းယာပ်။ ဗှင်ဂင် ခင်လပ်. မွဂ်; 4 မူင်းခိုင်းထိုင် 5 မူင်းခိုင်းခေင်. သိုင်းမာခင်းခပ်; ခူခေင်. သွဂ်; တပ်ရှုသိုင်းတံး ဂူးရှိုခင်း။ ခပ်ရှခင်လုးဂွင်း သတ်. ယမ်းဂပ်, တီးရှိုခင်းလင်းငိုခင်း ဗှ; ဂွခင်းဝါခင်းယာပ်သေ ခေးဝေးဂွင်း ခေင်. ပိခေင်ဂွင်းသိုင်းတံး။ ဂူလုးဂူး မခင်းခိုခင်းလာတ်; ဝေး ဂွင်းခေင်. ပိခေင်ဂွင်းသိုင်းမာခင်း ကခင်းကာပ်; ပခင်းဝံ. တူးပျို, တုလိတ်. ခင်းဝါခင်းခေင်သေ လင်, ယိခေင်ဂူး။

ထိုင်ဂင်ခင်မိုင်းလိင်းမူး မွဂ်; ခာင်းယမ်း 8 မူင်း သိုင်းမာခင်းရှင်. ဂူခင်းဝါခင်းမူးပာင်ဂုမ်ခိုင်; ရှိုခင်း ခိုင်; ဂေး. တီး ရှိုခင်းလင်းငိုခင်း။

တီးပာင်ဂုမ်ခေင်. သိုင်းမာခင်းထာမ်ဂူခင်းဝါခင်းဝေး “လွင်, ရှခင်သိုင်းတံး? ခပ်ယူ, တီးလှ? ဂူခင်းဝါခင်း တွပ်, ဝေး ရှပ် ကမ်, ရှခင် ရှပ်ကမ်, ရှူး. ဝေးခပ်ယူ, ဂူးလှ ခေင်သေ သိုင်းမာခင်းကပ်ခိပ်းရှင်းဂပ်, ကခင်းမီးသိုင်းတံး ခေင်. ကွဂ်, မူး ခေင်ဂူခင်းဝါခင်း။ ဂူခင်းဝါခင်းလာတ်; ဝေး ရှပ်ကမ်, ရှူး. ကခင်းခေင်. မခင်းလိပ်; ရှပ်ခေးခေင်ယပ်.။ ဂမ်းခေင်. ဗှ; ခေင်ဂူခင်းဝါခင်း။

ရွှေအင်း တပ်သိုက်မားခင်းခင်းခိုင်းလတ်တီးလင်းငိုခင်းဝါး ပေးလုံးငိုခင်းသီင်ရွင်းတိုက်၊ရှိုမ်းဝါခင်းထိုင်၊ဂမ်းခိုင်း မိုးတေလုံးသျှမ်းမတ်။

ယွမ်းလုံးငိုခင်းသိုက်မားခင်းလွက်၊ငိုတ်၊လင်းငိုခင်းခင်းခင်းလေး၊ ဂူခင်းဝါခင်းကွခင်းဂခင်းဂုပ်သေ ဗွင်းခါမ်းယမ်း 1 မှိုင်း ခိုင်းဝါးခင်းဂူခင်းဝါခင်းကွခင်းဂခင်းတေ၊ခိုင်းလင်းဗွင်းခင်းသေပံးဂျ၊လွမ်းဂျ၊ သီ၊လမ်းထိုင်ဝါခင်းခိုတ်။ ကခင်းဂံ မွက်၊ 7 လက်ခင်းတင်းလခင်းလေးတီးဝါခင်းလွမ်းသီး ကခင်းဂံထိုင်၊ မွက်၊ 3 လက်လက်ကပ် ဝါခင်းခိုတ်။ ဂျ၊ခင်း ယပ်။ ဝါခင်းယပ်ခင်း ယူ၊ခင်းဂိုင်း၊တျးခိုင်း မီးလင်းရှိုခင်း 17 မီးရှိုပ်ဂူခင်း 50 ပံး။

ဗွင်းခါမ်းယမ်းမွက်၊ 4 မှိုင်းဝါးခင်း သိုက်မားခင်းရှခင်းဂူခင်းဝါခင်းတိုခင်း၊သခင်းဂခင်းပံးလေးလင်း၊ ရှင်လေးဝါးလိုင်၊ တင်းလေးသုခင်း၊တျ၊သေ ထမ်းဝါး “ဗွင်းလုံးသုပံး? သိုက်တီးရှ၊ကမ်းခင်းရှမ်းရှ၊?” ခင်း။ ဂူခင်းဝါခင်းခိုင်းတွပ်၊ ဝါးကမ်းလျှမ်းချး ရှမ်းပံးရှမ်းဂူလျှမ်းခင်းယပ်။

ဂမ်းခင်းသိုက်မားခင်းခိုင်းလိသင်၊ရှမ်းကွခင်းဂခင်းပွက်၊ခိုင်း။ သိုက်မားခင်းလတ်တီး ပေးရှမ်းရှခင်းဂျ၊သု တေ၊ခွင် ပံးထိုင်၊ ရှမ်းတေလွမ်း တေမတ်။ ခင်းယပ်။ ဝါးခင်းဂူခင်းဝါခင်းဂေးကွခင်းဂခင်းပွက်၊ခိုင်းရှိုခင်း ဗွင်းခင်းခင်း ခင်းယပ်။

တင်းခင်းမား ဂူခင်းဝါခင်းယပ်ရှခင်းသိုက်မားခင်းကပ်မက်၊ဗွင်းဝံ့လွမ်းရှိုမ်းရှမ်းဝါခင်းခပ်။ ဂူခင်းဝါခင်းရှခင်း သိုက်မားခင်းဗွင်းမက်၊ဝံ့တင်းကွက်၊ဝါခင်း 1 လက်၊ ယခင်းဝါခင်းမွက်၊ခိုင်းလက်၊ လေးဗွင်း ဝံ့တင်းကွက်၊ ဝါခင်းခေး ရွက်၊ 12 လက်။ ယွမ်းဂုပ်မက်၊ဗွင်းလိခင်းဝံ့ခင်းသေ ဂူခင်းဝါခင်းကမ်းရှမ်းဂျ၊ရှမ်း၊ ဂျ၊သုခင်း၊ ခပ်ယိုခင်းယွမ်းတင်း လွမ်း ထိမ်းလင်းခေးတီးခင်း၊ရှမ်းခွင်းရှမ်းမားကပ်မက်၊ ဗွင်းလိခင်း ခင်းကွက်၊ပခင်းခင်းယူ၊ယပ်။

**သိုက်မားခင်းလိုင်းတူင်းခိုင်းခင်းထိုင်၊မှိုင်းပိုင်း**

သိုက်မားခင်းလိုင်းတူင်းခိုင်းခင်းထိုင်၊ခင်းဝိုင်းမှိုင်းပိုင်းခင်း မီးသိုင်းတပ်၊ရွင်း- မီးတပ်၊ခလရ 43 (ပက်၊ဝံ့မှိုင်းပိုင်း)၊ ခလရ 246 (ဂုခင်းရှိုင်း)၊ ခလရ 247 (ခင်းလင်း)၊ ခလရ 277 (မှိုင်းတူခင်း)၊ ခလရ 278 (လွမ်းသွင်းမှိုင်းသတ်၊)၊ ခမရ 333 (မှိုင်းသတ်၊)၊ ခမရ 360 (မှိုင်းပိုင်း)၊ ခမရ 519 (မှိုင်းတူခင်း)၊ ခမရ 527 (မှိုင်းသတ်၊)၊ ခလ၊ခမရ 528 (မှိုင်းပိုင်း) လိုင်းခင်း။

မှိုင်းခင်းလှိုခင်း ဂျ၊လေး 2017 ပူခင်းမားခင်းဂေး၊ ဂပ်၊ခင်းသုခင်းလုံးဂူခင်းလှိုင်းတီးလုံးဂိုမ်းရွမ်းခေးမုခင်း ဂိုပ်၊ ဂပ်၊လွင်းသိုက်မားခင်း 277 ခလ၊ 527 ကိုက်၊တင်းပျို၊တုထိတ်။ တိုလွမ်း၊ ဂုမ်းခင်း၊ ပေးထုပ်၊ ခလ၊ကပ်ခိုင်းခွင် လှိုခင်း ဝါခင်းခင်းခင်းဝိုင်းမှိုင်းပိုင်း။

ခွင်၊သီ၊ကပ်ခိုင်းလှိုင်းတီး/တပ်၊သိုက်လှိုင်းတီး RCSS/SSA ခင်းပိုခင်းလှိုင်းကခင်းလှိုင်းလေးဂိုတ်၊ယိုင်းလွမ်းလှိုင်းပွင် လှိုင်းမားခင်း လခင်းခင်းမှိုင်းခင်းလခင်းမှိုင်းရှမ်းတုမ်းသေပိုခင်းပေးလှိုင်းကခင်းလှိုင်းလေးမှိုင်းဂိုတ်၊ ယိုင်းတူင်းမှိုင်း NCA ခင်းပခင်းလှိုင်းပွင်လှိုင်း တိုင်းသီင်၊ကွခင်းရှိုပ် မှိုင်းဝခင်းထိ 15/10/2015 ခင်းယပ်။ လွင်းသိုက်မားခင်း သေ၊ ယူင်းပူင်းယျ၊ ရှမ်းပိုခင်းပခင်းတိုက်၊သေပူခင်းပိုခင်းသုခင်းလုံးဂူခင်းမှိုင်းခင်းပိုခင်းတီးခင်း ပိုခင်းလွင်းယျ၊လု ခေးတူက်၊ လှိုင်းဂိုတ်၊ယိုင်းတူင်းမှိုင်း NCA ခင်းယပ်။

**ဂပ်၊သိုပ်၊တွင်းထမ်း**

- လေးရှေ့သီင် +66: (0) 62- 941-9600 (တံး၊ ကင်းဂိုတ်)
- ခင်းလွမ်းလိင်း +66: (0) 63-838-9029 (မား၊ ကင်းဂိုတ်)
- လမ်း +66: (0) 93-297-7754