



ဗိုလ်တမ်းငင်းလုံး ဂပ်.ငပ်;သုခပ်,လုံးဂူခင်းလိုင်းတံး

ဝခင်းထိ 13/9/2022

ဂူခင်းလိင်.ဝှပ်ဂေးခိုင်;လုးသိုက်;မခင်း;သမ်ဂေး.ပေး.ထုပ်.၊ ကပ်မိတ်;ပတ်,ခေး ခင်းဂ,သီ, လိုင်းတံး ပွတ်းလာခင်း

ဂူခင်းဝခင်း;ဂေး.ခိုင်;ကခပ်တိုက်.လိင်.ဝှပ်: လုးသိုက်;မခင်း;သမ်ဂေး. ဂူခင်းဂခပ်ပေး.ထုပ်.ယပ်. ကပ်မိတ်; ပတ်,ခေးမခင်းလုံးဂိုမ်းတပ်.သိုက်;မခင်း; ခင်းဂ,သီ,/ဂေးသီ: လိုင်းတံးပွတ်းလာခင်း။

မိုဝ်းဝခင်းထိ 31/8/2022 ခင်းယမ်းမွက်;ဝခင်း 1 မှင်းခခပ်. လင်းသူလ်,ထုခင်း ဂူခင်းဝခင်း;ခွင်ယူမ်း ကိုင်,မိုင်းခခပ် ငလ;ဝင်းဂ,သီ, ကပ်ဝှပ်;ဂူးလိင်.ခွက်;ဝခင်း။ ဗွင်းမခင်းလုံးဗိပ်ဂူးတီး, လိခခပ်ခပ်တပ်. ခလယ 131 မခင်း;ငလ;ဝခင်း;ခွင်ယူမ်းခခပ်. မခင်းလုံးဂခပ်သိုက်;မခင်း;သမ်ဂေး.တိုက်.ကင်း;တေ ယိုဝ်း ဝှပ်;မခင်း;ငလ; လုံးဂိုပ်;ခပ်;ဂူး,ခွ.ရှ်;ခပ်ဂိုတ်း။

သိုက်;မခင်း;သမ်ဂေး.ခခပ်.ကွက်,တပ်.ခပ်မေးသေ ထမ် လင်း သူလ်, ထုခင်းဝ; “ခခပ်.ဝိခပ်ဝှပ်;သူဂူး?” ဗွင်းလင်းသူလ်, ထုခင်း တွပ်,ဝ; “လုံးကေး” ခခပ်ခခပ်. သိုက်;မခင်း;သမ်ဂေး. ခခပ်.လုံး.လင်းသူလ်, ထုခင်းခပ်.ခပ်.လင်း။ လင်းသူလ်,ထုခင်း ကပ်, ရှိတ်း လွမ်း ဂွမ်းခပ်သေ သိုက်;မခင်း;သမ်ဂေး.ခခပ်.မေး လွမ်း. တှပ်လင်းသူလ်,ထုခင်းယပ်. ကပ်တုမိုဝ်းထုပ်. သူခင်းခွင်; တွံ, မခင်း။ သိုက်;မခင်း;ဂေး.ခိုင်; ကပ်မိတ်;ခင်း ပိမ်း လင်းသူလ်, ထုခင်း ခခပ်.မေးပတ်,/ထိုဝ်ခေး လင်းသူလ်,ထုခင်း ထိင်းယူ, ယပ်.။ ဗွင်းခခပ်.ဂူခင်း ဝခင်း;မွက်;ဂူးဂေး. ရှိမ်းခခပ်.ဂခပ်သေ ကင်း;မေးလုံးလင်းသူလ်,ထုခင်း။ သိုက်;မခင်း;ခပ်ဂေး;ကပ်ခွင်; ယိုဝ်း ခိုခင်း;ဗွ.သေခပ်;ဂူး, ခင်းတပ်.ခပ်ခိုခင်း။



လင်းသူလ်,ထုခင်း

ဂူခင်းဝခင်း;လင်း,လုံးကပ်တှပ်လင်းသူလ်,ထုခင်းဂူး,တီးရှင်းယုဂ,သီ, သေလုံးခိုခင်းရှင်းယု ယုတ်းယု တှပ်. လုံးယိပ်.ရှ်းလိပ်းသိပ်းရှ်း တင်းမူတ်းမီး 30 ရှ်း။

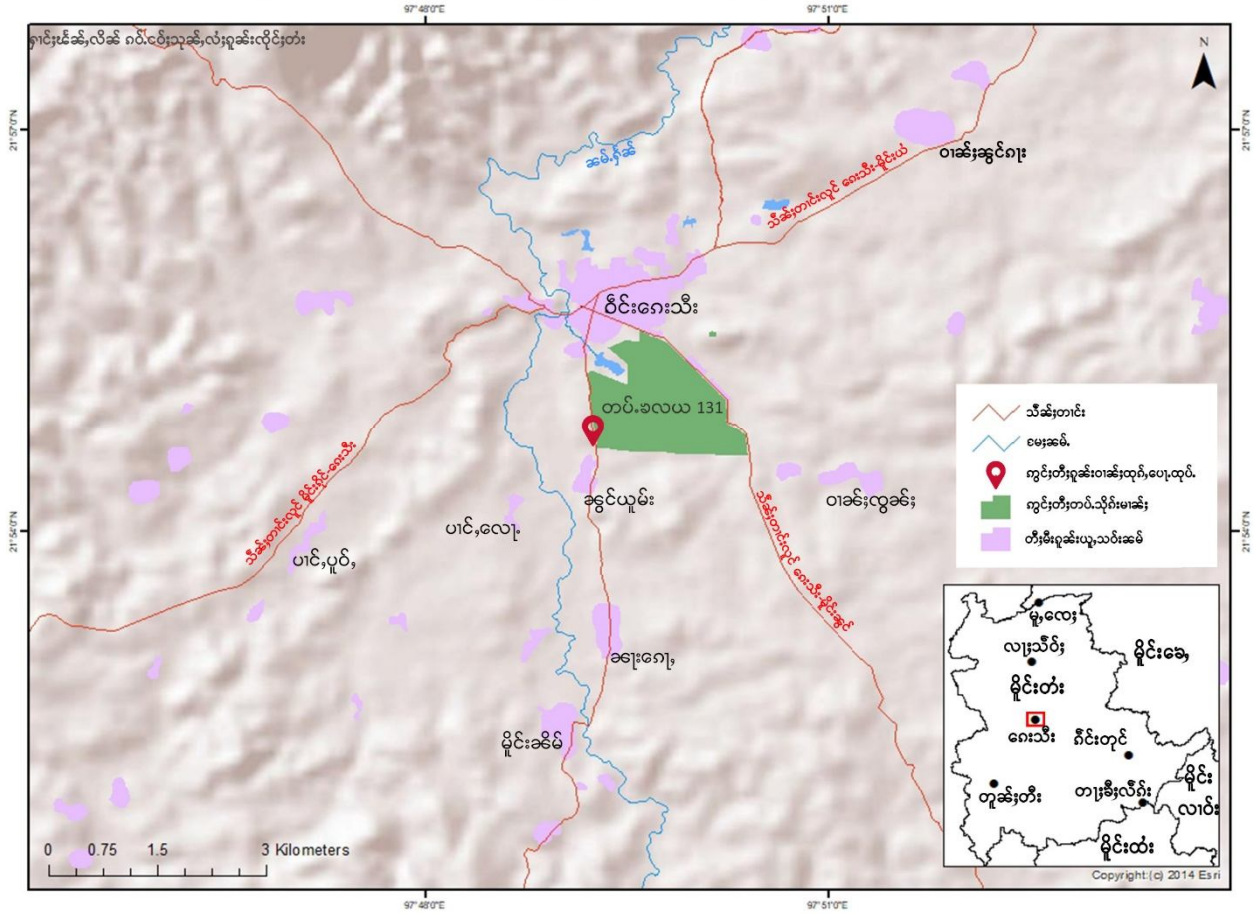
ဝခင်းခခပ်. ဝခင်းခခပ်;မီးလခပ်.သိုက်;မခင်း;ခလယ 131 ခပ်လိလိဂေး. ပေးလိမ်လခပ်.လင်း;ဂူခင်း ဂေး. ခိုင်; မေးလူးလင်းသူလ်,ထုခင်းတီးရှင်းယုဂ,သီ,။ ခပ်လာတ်;ဝ; လုံးဂမ်းခပ်သိုက်;မခင်း;လိုင်းရှိတ်းဗိတ်း ခခပ်.ဝိ.ယပ်. တေကပ်ပုခင်း;ဗွခင်းငလ;ပခပ်တမ်း,ခပ်ခပ်ယပ်.။ လမ်းလင်း;ခေးတီး;သိုက်;မခင်း;ခခပ်. တုက်;ယွခင်းတီး;လုက်;လာခပ် ပီးခွင်.လင်းသူလ်,ထုခင်းဝ; ယု,ကပ်လွင်းခခပ်.တင်,ခိုင်ကွခင်းလုံး ခခပ်။

လဝ်းအေးတီးဒဲးကမ်,ဂမ်.လွံးထံမ်သင်တီးလုင်းသူလု်,ထုခင်းသေကမ်,ဂါး လွင်းဝါးဒဲးတေပခင်တမ်, သိုက်မာခင်းလှိုင်းရှိုတ်းဗိတ်းခခေင်.စတ.ကမ်,စတ.ခမ်ကမ်,မီးဗွဲရှု.ရှုခင်းလွမ်း။

လုင်းသူလု်,ထုခင်းခမ်. ကာယုလံး; 47 ပီ မီးလုက်းလံးဂေ့.ခိုင်;ခလးလုက်းယိင်းဂေ့.ခိုင်;။ ပီခင်ပေ့မံးသေ ယု,လွမ်းလုက်းလံးမခင်း ဂေ့.ရှိုတ်းဂါခင်ရှိုတ်းခေးခင်,ဂပ်,။ လုင်းသူလု်,ထုခင်းပီခင် ဗုးဂွမ်းခေးရှိုခင်း သေလွင်းလံးပီခင်ရှု,လှိုင်း.ခခေင် ရှိုတ်းရှိုတ်းတုမ်.တိုဝ်.ထုပီးတင်းယာပ်,ဗိုတ်,ဂါခင်ခိုင်ခင်းတု,လုမ်းလုး ဂါး ယုတ်းယုတုဝ် တီးရှုင်းယုစတ.စတ.။

သိုက်မာခင်းဗုးရှိုတ်းမိုက်းသမ်ဂေ့. တီးတပ်.ခလယ 131 ခမ်. ပီခင်တပ်.ကခမ်ယု,ပုးတုး; ငဝ်းငုခင်းဂုမ်းဂမ် ဗိတ်းဂါခင်ယခင်,သိုက်း လဂခ 2 မိုင်းခွင်ခခေင်.ယပ်.။

ကွင်းတီးကခမ်ဂုခင်းဝါခင်းလုးသိုက်မာခင်းပေ့.ထုပ်. ခင်းခလးပိင်းစဂ,သီ,



**တွင်းထမ်**

- လံးရှေ့သိုင် +66: 94-728-6696 (တံး၊ ကင်းဂိတ်း)
- လံးသခင်လွံ +66: 88 680 4913 (တံး၊ မာခင်း)
- ယိင်းလိင်းရှုခမ် +66 62 569 5220 (မာခင်း)