



NAMTU RIVER PROTECTORS
 ဗဟိုဂိုဏ်း၊ ဓမ္မစာမိတ်တို့
 နမူတူမြစ်အားကာကွယ်သူများ
 ၂၀၂၃ ခုနှစ် နေပြည်တော်

23 February 2023

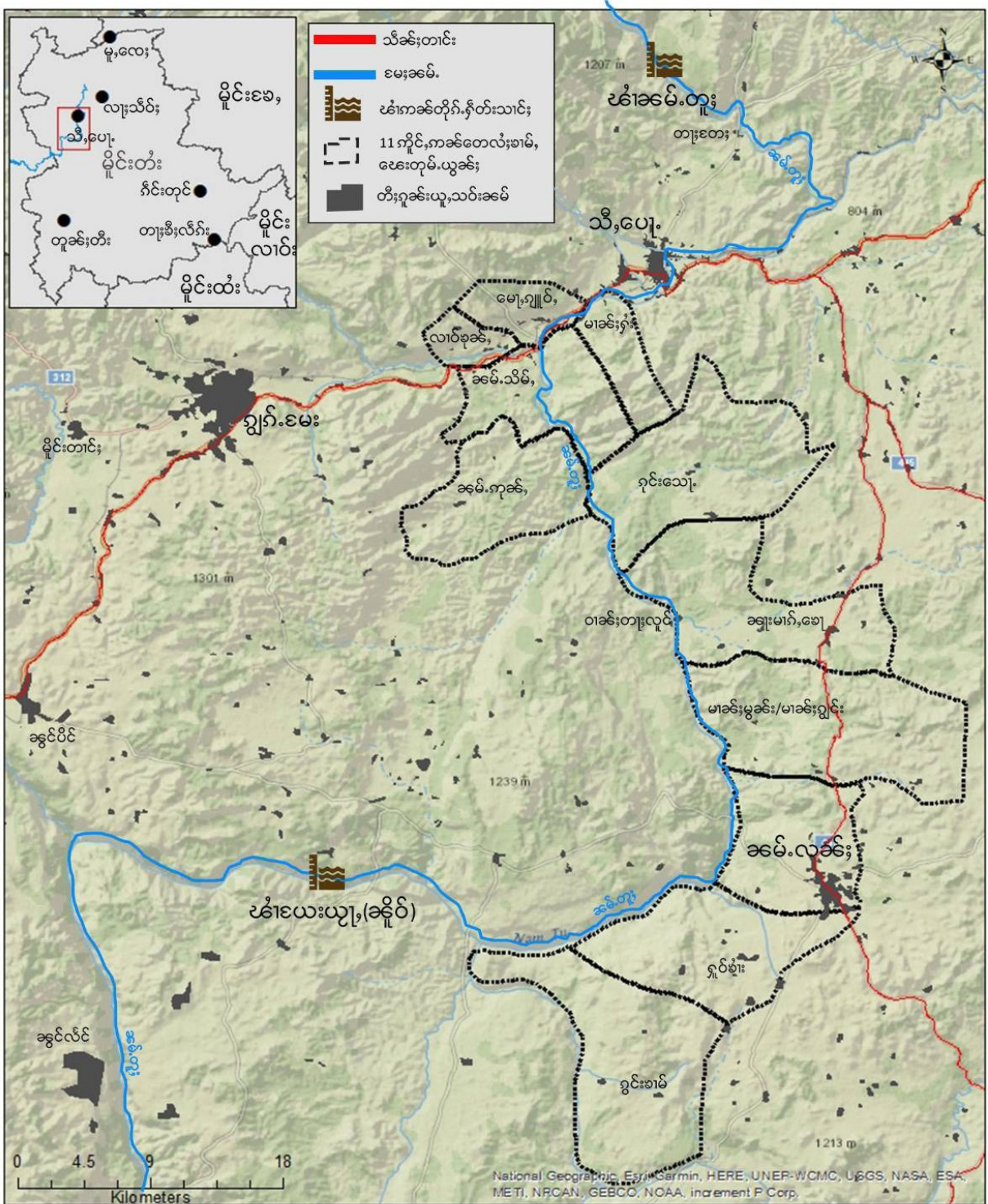
ကောင်စီ၊ နှစ်ပတ်စပတ်၊ ဗဟိုဂိုဏ်း၊ ဓမ္မစာမိတ်တို့၊ တွင်းခွက်၊ ဓမ္မစာမိတ်တို့၊ ဓမ္မစာမိတ်တို့၊ ၁၁
 ကောင်စီ၊ ဓမ္မစာမိတ်တို့၊ ဓမ္မစာမိတ်တို့၊ ဓမ္မစာမိတ်တို့၊ ဓမ္မစာမိတ်တို့၊ ဓမ္မစာမိတ်တို့၊

ကောင်စီ၊ နှစ်ပတ်စပတ်၊ ဗဟိုဂိုဏ်း၊ ဓမ္မစာမိတ်တို့၊ တွင်းခွက်၊ ဓမ္မစာမိတ်တို့၊ ဓမ္မစာမိတ်တို့၊ ၁၁
 ကောင်စီ၊ ဓမ္မစာမိတ်တို့၊ ဓမ္မစာမိတ်တို့၊ ဓမ္မစာမိတ်တို့၊ ဓမ္မစာမိတ်တို့၊ ဓမ္မစာမိတ်တို့၊
 ဓမ္မစာမိတ်တို့၊ ဓမ္မစာမိတ်တို့၊ ဓမ္မစာမိတ်တို့၊ ၁၁ ကောင်စီ၊ ဓမ္မစာမိတ်တို့၊ ဓမ္မစာမိတ်တို့၊



ဓမ္မစာမိတ်တို့

ခွဲစိတ်ခွဲစိတ်၊ လှမ်းလှည့်ပွင့်လှည့်၊ သိုက်၊ မာခင်း၊ ယိုက်၊ မိုင်း၊ ဝမ်းထိ 9/12/2022 လှမ်းလှည့်ခွဲစိတ်
 ဓမ္မစာမိတ်တို့၊ သီ၊ ပေ၊ ခပ်ကွက်၊ ခေခေ၊ လာတ်၊ ဝံ၊ ဝါး၊ ဗဟိုဂိုဏ်း၊ တွင်းခွက်၊ တိုက်၊ ဂေ၊ သား၊ ရှိုး
 ယပ်၊ တူ၊ ဝံ၊ ဝံ၊ သေ တေယပ်၊ ခွဲစိတ် 2023။ ဝှမ်းခေခေ လင်၊ လံး၊ ခွတ်၊ ဗွတ်၊ ဂေ၊ မတီ၊



11 ကျွဲင်,ခင်းးလေးဝိုင်းသီပေါ, တေလံးတုမ်,တိုဝ်,ယွခင်း,ကောင်,ဂိုမ်းခမ်း,ဗောယေးယျာ,တွခင်းခိုဝ်

ကျွဲင်,ဝါခင်း ပိုဝ်းတျာ,လူင်း ဂိုမ်းသီခင်းမံ ကွင်းတီးလိုဝ်း ခမ်း,တေထူမ်း။ ခင်းဂျေးမတီ,ခခေင်, ခမ်းပျး ရှပ်ပမ်းကျွဲင်,ခမ်း ဗူမ်းမံဝါခင်းခမ်း ဗော, တိုက်; တီးလိခင်းခမ်း ဗော,ဂျေးသင်း ဗောယေးယျာ, တွခင်းခိုဝ်ခမ်း ကခင်းလူင်ပွင်လိုင်းသိုင်းမခင်း ယိုတ်းမိုင်း တင်းခိုခင်းမူးလိုဝ်းခခေင်.ယဝ်။



၎င်းမူးရိုက်ပိုင်းပေးဂျူင်၊ရှမ်းမေးခမ်းတူး

ခင်းကိုင်း၊ဝါခင်း 11 ကိုင်း၊ခခင်းခင်းပူး ကိုင်း၊ပေးဂျူင်၊ ကိုင်း၊ခမ်းသိမ်၊ ကိုင်း၊ခမ်းကုခင်း၊
ကိုင်း၊ခေးမာန်၊ ခေး၊ ကိုင်း၊ခမ်းလခင်း၊ ကိုင်း၊လခင်းခင်း၊ ကိုင်း၊ဂုခင်းသေး၊ ကိုင်း၊မခင်းမွခင်း/
မခင်းဂျင်း၊ ကိုင်း၊ရှပ်ခါး၊ ငလး၊ ဂွင်းခမ်း လိုင်းခမ်း။

ပိတ်၊သမ်၊ဝူး လုံးခွတ်၊ဗွတ်၊ဂေး၊မတီ၊တူး၊လူင်းဂိမ်းသိမ်းမံ၊ပခင်းတင်းရှူးဂူခင်းမိုင်းတင်းခတ၊
လိုခင်း တီ၊သိမ်းပိုင်း၊ 2022 ယပ်၊သေတူး ထိုင်ယမ်းလိပ်ဂူခင်းဝါခင်းလိုင်းခမ်းတေထူမ်းဝါခင်း၊
ခခင်းယင်းပံ၊လုံး ရှပ်ရှူး လွင်းတင်းသင်။

ဗောယေးယူးတွခင်းခိုင်းခင်းခတ၊ဂေး၊သင်းမူးလိမ်မိုင်းပခင်းသိုင်းမခင်းခကဗေ၊ ဗောရှပ်၊ခမ်း
တေကိတ်၊ ကွတ်၊ရှင်းဗွင်းဗွေ 280 မေး၊ဂူးဝတ်။ ဗွေရှမ်းလူင်းတိုင်းလင်းပိခင်းခွမ်းပခင်း၊
ကခင်းဂွင်းဂံ၊လွမ်းသိုင်း မခင်း IPG ကခင်းယူးပူးတွင်း IGE ပူးလိမ်ခွမ်းပခင်း၊ ခွတ်၊မိုင်း မိုခင်း
မိုင်းဂျပခင်း၊ သဝိတ်၊လိုင်းလိခင်း၊ ဂျူင်၊ မခင်း၊ ဗွေရင်း၊သိတ်၊ငလး၊ ခွမ်းပခင်း၊ခေး။

ဂူခင်းခင်းပိုခင်းတီးခပ်ကွခင်းခခင်းသခင်းခင်းမူးရှပ်၊ရှင်းတင်းခတ၊ လုံးရှူးဝူးမီးဂခင်းသင်းဗော
ဗွင်းဗော၊ သင်းဗောခပ်လူင်းဂိမ်းခေးမုခင်းဂိပ်၊ဂိမ်းလွင်းတုမ်းတိုင်းတင်းတူင်းဂူခင်းငလး၊
ခွင်းတိုင်းသဗေဝ ခင်းပီ 2014။ လူင်းပွင်လိုင်းဂူးသိုင်းဂူးပခင်းခမ်း ကမ်းတွခင်းသွေ၊လိုင်းခမ်း။

ခရီးခန့်ဝင်သိင်္ဂုဏ်းဝါးခင်းလှိုင်း တုန်း ယွမ်းရှိုးရိုတ်းယင်.ဂါခင်သင်း;ဗန်ခေခေ.သင်။ မိုဝ်း
ဗွင်းတိုက်.ဂေ့,သင်း;ပံ,ရှိုင်သင် ခေခေ. ဗန်, သင်း; ဗန်ခပ်ဝါး; ဗန်ခေ.တေတုမ်.တိုဝ်.ကိုင်,ခေး
မာ်,ခေတီးလိပ်ဂုဏ်းခေ မိုဝ်းလိပ်တေ.လတ်;ဝါး; တေ တုမ်.တိုဝ်. 11 ကိုင်,လွမ်းသံးမးခေမ်.
တူးခေမးယူ,ယပ်.။

ခင်း 11 ကိုင်,ခေခေ.ပူးဝံ. ကိုင်,ကခေမီးပိုခင်းခိုက်.ခမ်,လမ်,လွင်း; ပီခေကိုင်,ပေး,ဂျူဝ်, ကခေ
မီး ဝါခင်း;ပေး, ဂျူဝ်, သေ မီးပိုခင်းခိုက်.ခမ်,လမ်,လွင်း; မိုခေခွင်းမူး ပေး,ဂျူဝ်, ခလး;လံလံလင်
ရှိုခင်းလွမ်း ဗှင်,ခေမ်.တူး; ပူးလိမ်ကွင်း;ရိုက်;ပိုခင်းလိုဝ်းလင်ထိင်း;လံတီး; တေလုမ်ယူ,တူး;ခေမ်.။



ဝါခင်း;ပေး,ဂျူဝ်, ကခေမီးရှိုမ်းဗှင်,ခေမးခေမ်.တူး;ခလး; ခွင်းမူးရိုက်;ပိုခင်း;ပေး,ဂျူဝ်,

တင်း;တေ,သိုက်;မခင်းယိုတ်းကျ,ခေး, လိုင်းမိုင်းမးဗန်ခေမ်.တူး;/တူး;တေးရှိုင်း ဗှီးဗှေ့. 210
ခေ,ဂျ,ဝတ်. ကခေယူ,တင်း;တွခင်းခိုင်ဝိုင်းသီး,ပေး. ရှင်,ယခေဝိုင်း 13 လက်း တီး;ကိုင်,တူး;
တေး;ခေခေ.ဂေ့; တေ,ဂေ့, သင်း;ထိင်း;။ ။ ဗူးရှိုမ်း;လုင်း;တိုခင်းလင်း;ဗန်ခေ.ပီခေ ခွမ်,ပခေ,
Natural Current Energy Hydropower Co. ltd ကခေမီးလင်း;ခေ,ယူ,ပိုင်း;လင်။ သင်ဝါး;
ဗန်ခေ.ယပ်.တုင်း;လိုဝ် တေရှိုတ်းရှိုးခေမ်.ထုမ်း;ပိတ်; ဝါခင်း; လီလု ကခေပီခေဝါခင်း;ပီး;ခွင်.တီး
ဂမ်း;ခေမ်ယူ,သင်း;ခေခေ.ယပ်.။

တီးဂပ်းသိုပ်,
ခေင်းမုဝ်သို
Email: savenamtu@protonmail.com
Signal: +1 772 205 6668
Facebook: Save Namtu River
Twitter: @savenamtu