

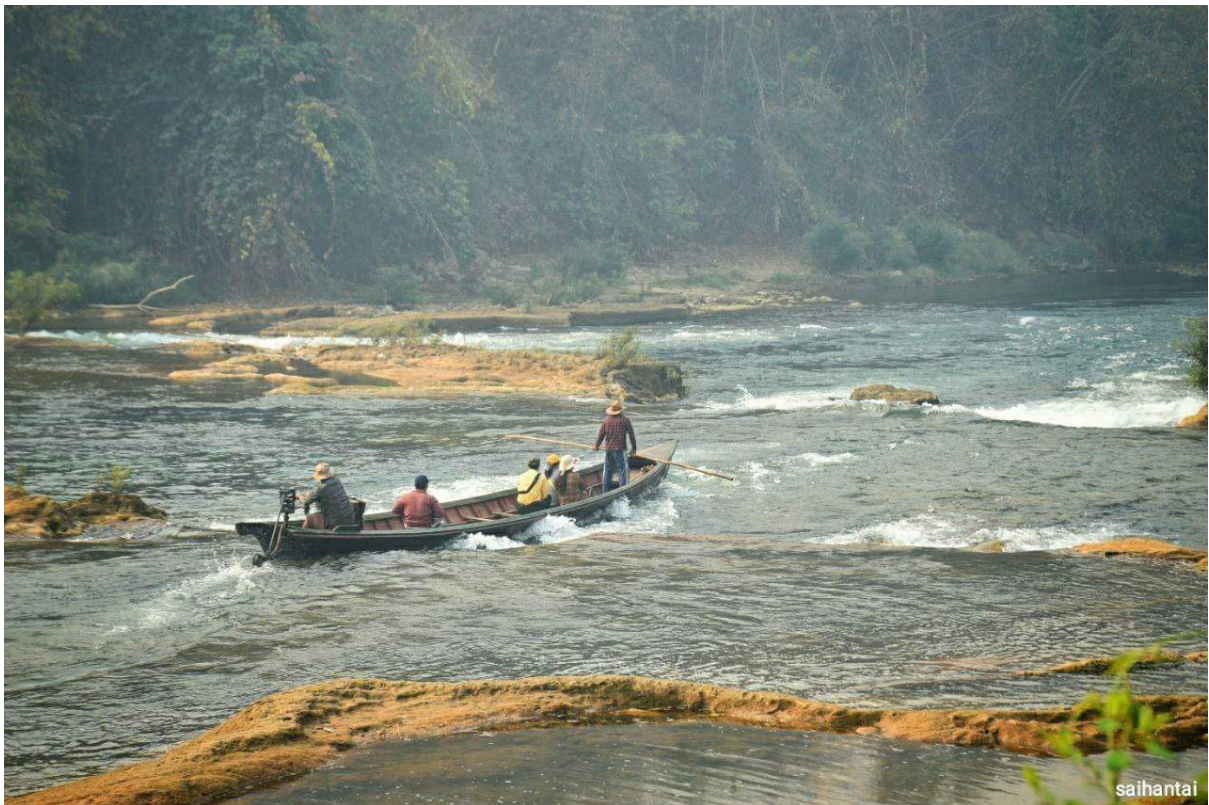


NAMTU RIVER PROTECTORS  
ဗုဒ္ဓဂိတ်, ဓမ္မဓမ္မာဓိ.တူ;  
နမ္မတူမြစ်အားကာကွယ်သူများ  
กลุ่มผู้ปกป้องแม่น้ำตู่

23 กุมภาพันธ์ 2566

## 11 ตำบลในเมืองสี่ป้อ รัฐฉาน กำลังจะได้รับผลกระทบจาก เขื่อนเยหว่าเหนือ

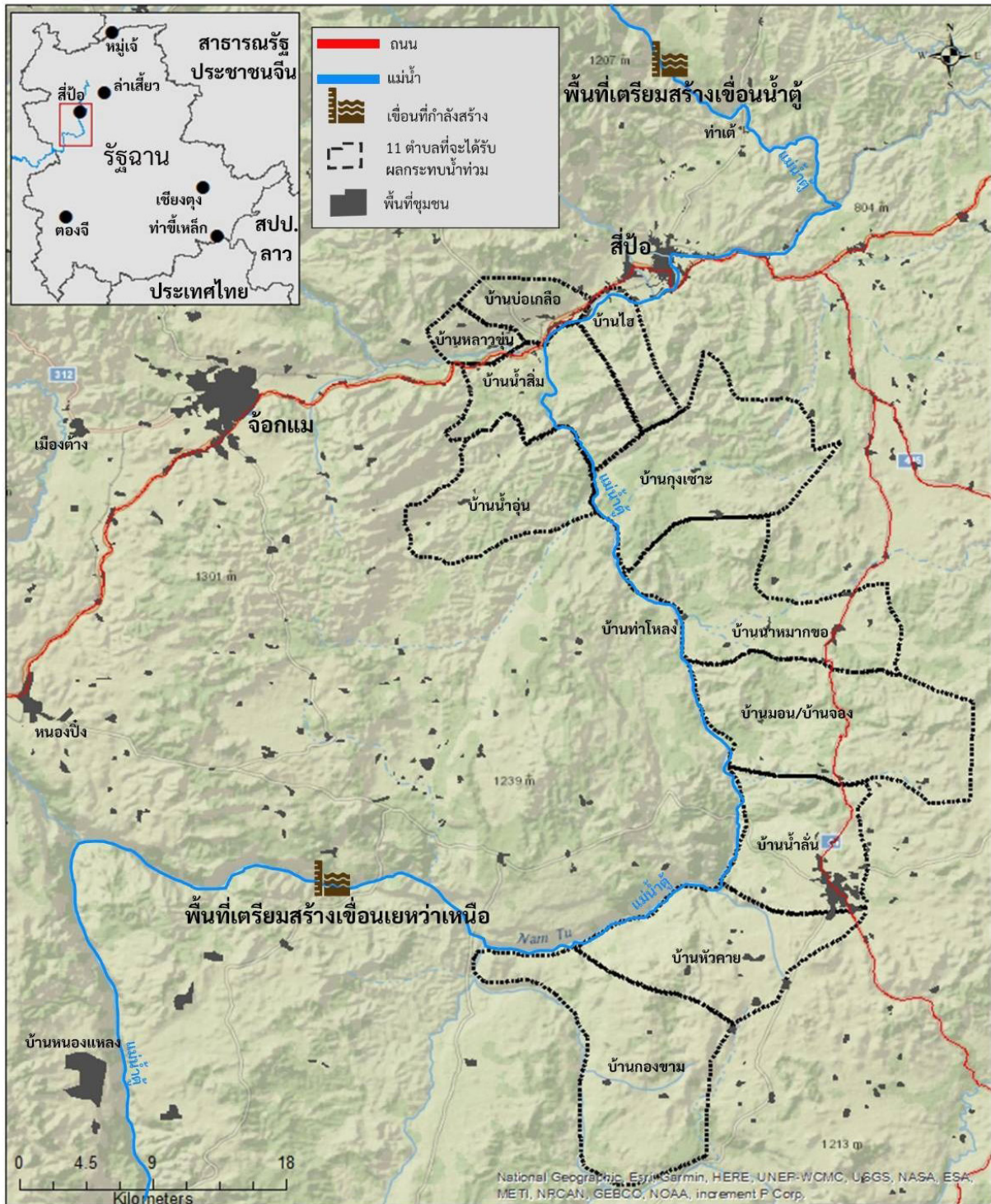
11 ตำบลในเมืองสี่ป้อกำลังจะได้รับผลกระทบจากโครงการสร้างเขื่อนเยหว่าเหนือ ซึ่งกำลังมีการก่อสร้างในแม่น้ำตู่ที่บ้านดินคอย/บ้านต๋องແ່, บ้านหลอยจอง เมืองจီคเม ตอนเหนือของรัฐฉาน



แม่น้ำตู่

ตามจดหมายจากหน่วยงานระดับพื้นที่ของสภการบริหารแห่งรัฐ (SAC) ที่สี่ป้อ ลงวันที่ 9 ธันวาคม 2565 การก่อสร้างเขื่อนเยหว่าเหนือจะแล้วเสร็จในปี 2566 ยังมีการตั้งคณะกรรมการเพื่อรวบรวมข้อมูลเกี่ยวกับพื้นที่ที่จะถูกน้ำท่วมใน 11 ตำบลตลอดลำน้ำตู่ คณะกรรมการประกอบด้วยกำนัน ที่ได้รับการแต่งตั้งจาก SAC ผู้ใหญ่บ้าน เจ้าหน้าที่รัฐวัด และเจ้าหน้าที่แผนกก่อสร้าง





11 ตำบลในเมืองสีป้อ รัฐฉาน ที่จะได้รับผลกระทบจากเขื่อนเยหว่าเหนื่อ

ทั้ง 11 ตำบลดังกล่าวได้แก่ Baw Gyo (บ่อโจ้ว/บ่อเกลือ), Man Hai (บ้านไฮ), Nam Hsim (Kyin Thi) บ้านน้ำสิม, Nam Oon บ้านน้ำอูน, Na Mark Khaw (บ้านนาหมากขอ), Nam Lan (บ้านน้ำลัน), Lao Khun (บ้านหลาวซุ่น), Koong Hsaw (บ้านกุงเซาะ), Marn Mawn/Marn Kyaung (บ้านมอน/บ้านจอง), Ho Khai (บ้านโหลค้าย) และ Kawng Kharm (Li) บ้านกองขาม





พระธาตูป่อเกลือริมฝั่งแม่น้ำตู่

อย่างไรก็ดี นับแต่มีการตั้งคณะกรรมการเมื่อเดือนธันวาคม ชุมชนในพื้นที่ยังไม่ได้รับข้อมูลเพิ่มเติมว่าน้ำจะท่วมพื้นที่ส่วนใดบ้าง

เริ่มมีการพัฒนาโครงการเขื่อนเยหว่าเหนือขนาด 280 เมกะวัตต์ตั้งแต่ปี 2551 สมัยรัฐบาลทหาร SPDC และเป็นโครงการก่อสร้างร่วมกันของบริษัท International Power Group (บริษัทลูกของ International Group of Entrepreneurs ที่มีส่วนเชื่อมโยงกับกองทัพพม่า) และบริษัท Razel-Bec ของฝรั่งเศส รวมทั้งบริษัทจากประเทศญี่ปุ่น สวิตเซอร์แลนด์ เยอรมนี ฝรั่งเศส และจีน ซึ่งต่างมีส่วนร่วมในโครงการนี้

นับแต่เริ่มมีการทำการประเมินผลกระทบด้านสิ่งแวดล้อมและสังคมเมื่อปี 2557 ชุมชนในพื้นที่ได้ต่อต้านอย่างจริงจังต่อโครงการนี้ แต่รัฐบาลที่ผ่านมามีเพิกเฉยเสียงของพวกเขา ในเบื้องต้น บริษัทผู้ก่อสร้างเขื่อนและทางกั้นน้ำ บ้านนาหมากของจะเป็นพื้นที่แห่งเดียวที่ถูกน้ำท่วมจากการสร้างเขื่อน ชาวบ้านจึงหัวน้ใจมากในปัจจุบันเมื่อทราบว่าจะมีน้ำท่วมมากถึง 11 ตำบล

หนึ่งในพื้นที่ที่จะได้รับผลกระทบคือ ตำบลป่อเกลือ ชาวบ้านเกรงว่าบ้านหลายหลังที่ตั้งอยู่ริมน้ำและโบราณสถาน อย่างเช่น เจดีย์ป่อเกลือ อาจต้องจมน้ำ



บ้านบ่อเกลือ ที่อยู่ริมฝั่งแม่น้ำตู่และพระราชอุทยานที่อยู่คู่บ้านเมือง

นับแต่มีการทำรัฐประหาร การก่อสร้างเขื่อนน้ำตู่ขนาด 210 เมกะวัตต์ได้เริ่มต้นขึ้นเช่นกัน โดยตั้งอยู่ 13 ไมล์ด้านเหนือน้ำจากเมืองสีป้อในบริเวณตำบลท่าแต ผู้พัฒนาโครงการนี้คือบริษัท Natural Current Energy Hydropower จำกัด ซึ่งได้รับการสนับสนุนจากประเทศจีน และเขื่อนแห่งนี้จะทำให้เกิดน้ำท่วมที่บ้านหลี่ลู ซึ่งประชากรส่วนใหญ่เป็นคนเชื้อสายไทยใหญ่

### ข้อมูลติดต่อ

นางสาวไมไ่ใส

Email: [savenamtu@protonmail.com](mailto:savenamtu@protonmail.com)

Signal: +1 772 205 6668

Facebook: Save Namtu River

Twitter: @savenamtu