



ဗိုလ်တမ်းငင်းလုံးကပ်.ငင်းသုခင်,လုံးဂူခင်းလိုင်းတံး

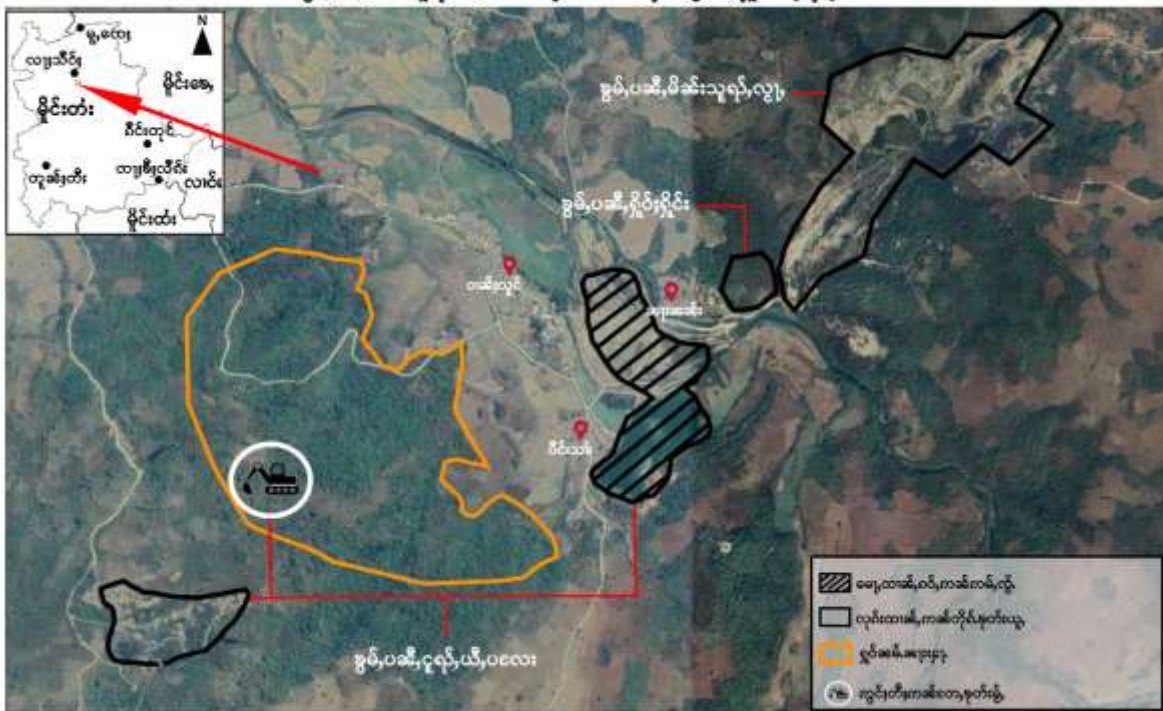
ဝခင်းထိ 28/11/2023

ငူဂုဂ်,ယီ,ပလေး ငတ,ခုတ်းထာခင်,ဂိုခင်ထာင်မ့်, တီးရှုဂ်ခေးဗှာ. ဗွင်းပာင်တိုက်းယ့်,လူင်ခင်းမိုင်းတံး ပွတ်း ရွင်,သိုပ်, လမ်းခေး

တင်းငတ,လပ်.လိုခင်ခွင်ခပ်မံးပိုင်းမးခွမ်းပခင်းခုတ်းမိုင်းငှး; Mandalay Distribution & Mining ကခင် ယူ,ပးတုံးခွမ်းပခင်း ငူဂုဂ်,ယီ,ပလေး သေမီးလွင်းဂိုဂ်,ခွင်းလွမ်းသိုက်းမခင်းခခခ. ငတ,ခုတ်း ထာခင်, ဂိုခင် ထာင်မ့်,တီးရှုဂ်ခေးဗှာ. ပိုခင်.တီးဂူခင်းမိုင်းထုင်.ကိုင်,ခခမ်.မ ခင်းငလးဝင်းသီ,ပေ့.ခပ် ကွခင်ကခင် ရှက်.သျ မိတ်,ပိုင်းမး. ခွမ်းပခင်းခပ်ကမ်,ထွမ်း,ဂာင်လုံ လွင်းဂူခင်းမိုင်းသခင်ခတ်းသေကမ်,ဂး ထိုင်းဗှာ, ခခိုင်း ဂေးမိခင်းခွင်း ပာင်တိုက်းခင်းမိုင်းတံးပွတ်းရွင်,တိုက်.သိုပ်,ပိခင် ကမ်,ဂိုတ်းကမ်,ထာတ်,။

ဂူခင်းရှိုတ်းဂခင်လောင်းမခင်းမွက်; 60 ဂေး ကပ်ရူတ်.လူင်/ခုတ်းသခင်လမ်းသေ ငတ,ခုတ်းတီးရှုဂ်ခေးဗှာ. ကခင်ပိခင်ထိုခင်,ခိုင်းရှုဂ်ခခမ်. တီးကခင်လမ်း,လွင်းငလးလံလေး,လိုင်.ရှ်းခေး လင်းရှ်းခေး 3,000 ပံ။ လင်း ရှ်းခေးခပ်လံ; လုံ.တိုက်းကပ်ခခမ်.တီးရှုဂ်ခေးဗှာ.ခခ်. လံလေး,လိုင်.ပခင်ရှ်းခေးကခင်မီး ကေးဂေး ခခပ်. ရှုဂ်ပာဂ်,။

ကွင်းတီးကခင်ငူဂုဂ်,ယီ,ပလေးခုတ်းထာခင်,ဂိုခင်မ့်,တီးရှုဂ်ခေးဗှာ.



မွမ်းပခဏိးခပ်တေ,လၢမ်းခုတ်းရှုထၢခမ်,ရှိခမ် တီးရှုင်ခေးဗှၢ. ခင်းလှိုခမ်ခုတ်းဝိမ်းပိုင်း 2021 ကပ်ခမ်. မျၢတ်းခမ်.တွခင်း ဗွင်းသိုက်းမၢခမ်;ယိုတ်းကျၢ,ခေး,လှိုင်း;မိုင်းသေ လူလံၢခေးလံးလှိုကခမ်လံးတူက်းလှိုင်း ဂခမ်ဝံ.လွမ်းဂူခင်းဝါခင်းတၢ,ဂိတ်,ဂင်းရှုင်ခေးဗှၢ။ မိုင်းဝခင်းထိ 5/9/2023 ခမ်.ဗုးလတ်းဂၢခမ် မွမ်းပခဏိး ခပ် ရှင်.ပၢင်ဂုမ်ရှုင်.ထူင်းဂူခင်းဝါခင်းခမ်.မ 250 ဂေး.သေလၢတ်းဝုး ခပ်လံး;ခွၢင်.ခုတ်းထၢခမ်,ရှိခမ်တီး လှိုင်း ပွင်လှိုင်း;သိုက်းမၢခမ်;ထိုင်; 5 ပီသေလံး;ဝံ.တၢ, 2,796.75 ဂေးဂၢ ခင်းထိုင်.ခမ်.မယပ်.လေး; ပိတ်.သမ်.ဝုး ဂူခင်းဝါခင်းလံးလှို ကမ်,လံးလှိုဂေးယပ်. တေတေ, ခုတ်းထၢခမ်,ရှိခမ်တီးရှုင်ခေးဗှၢ.ခခမ်.ဂျၢ,ယပ်. ဝုး ခမ်။

မိုင်းဝခင်းထိ 15/9/2023 ခခမ်. တူင်တံခင်းမွမ်းပခဏိး ခပ်လၢတ်းတီးထပ်;ရှံ;ထပ်;ခေး ထိုင်.ခမ်.မဝုး ပေးလှိုခမ် ကွက်းထူင်းပိုင်းခမ်.သိုင်; တေတေ,ခုတ်းတီးရှုင်ခေးဗှၢ. ခမ်သေကပ်ငိုခင်းမၢခမ်; 25,000,000 ဂျၢပ်;ယိုခင်းပခမ်ယပ်.ဝုး ခမ်.ပီခမ်ဂၢ; “လုသုမ်း”။ လပ်;ရှံ;ခေး လှိုင်းရှံ;ခေးလှိုင်းတုမ်း.တိုဝ်.ခခမ်. လံးရှပ်. ငိုခင်းလပ်;လှို 300,000 ဂျၢပ်;ဂူလှိုင်းသေ လပ်;ခေးမၢင်လှိုင်းလံး;ဂေး.လှို 50,000 ဂျၢပ်;ဂူလှိုင်း။

ဂူခင်းမိုင်းခင်းပိုခမ်.တီးတေ.လွမ်းရှုင်ရှုင်ခမ်. ခေးဗှၢ. တေထုတ်,ယု.ရှံ ခွပ်;ဝုး;မိုင်းမွမ်းပခဏိးခပ် တေ, လၢမ်းခုတ်းတူလှိုင်းခခမ်. သမ်.ပေးရှိုတ်းရှိုတ်းတုမ်း.တိုဝ်.ရှံ;ခေး လှိုင်းယု,ရှိမ်းလမ်ယပ်.။ မိုင်းတေ,လၢမ်းခုတ်း သေကပ်ခီးလိခမ်ရှင်ဝံ.တီးခင်းရှုင်ခေးဗှၢ.ခခမ်. ခုတ်းလိခမ်ခခမ်.ဂျၢ,ဂိုတ်းတခမ်ပိတ်; သံၤမးခမ်. လှိုင်း လပ်;ရှံ;ခေးခပ် ပိုင်းကိင်မၢးခခမ်.ယပ်.လေး; ရှိုတ်းရှိုတ်းကမ်,ပေးလံး;ခပ်;ရှံ;ခပ်;ခေးခမ်။

ထၢင်ခုတ်းထၢခမ်,မ့,ခမ်. ပီခမ်ထၢင်ထူခင်း;သီ,ယပ်. ကခမ်မွမ်းပခဏိး ငူလှို,ယီ,ပလေး ခပ်ခုတ်း ခင်းထိုင်. ခမ်.မ တီးကခမ်မွမ်းပခဏိးခပ်တေ,ခုတ်းကွခမ်တၢင်းသုတ်းခင်းပီ 2004 သေရှုမ်းလွမ်းသိုက်းမၢခမ်;ပၢခမ် ခခမ်.ဗေခုတ်း ဗွင်းခခမ်.။ တင်း;တေ,ခခမ်.မၢး ဂူခင်းမိုင်းခင်းပိုခမ်.တီး ကွခမ်ဂခမ်သၢခမ်ခတ်းမၢး ကမ်, ထၢတ်, ကမ်,ဝံး ပိုင်းတၢ,ရှိုတ်းဂိုတ်းပိတ်;ဂၢခမ်ခုတ်းထၢခမ်,ရှိခမ် ခွပ်;ဝုး;မခင်းမီးလွင်းတုမ်း.တိုဝ်.တင်း ခမ်။ ပုးလိမ်လှိုင်းလေး;ခမ်.ကမ်,လှိုခင်းသ့၊ လုသုမ်းရှံ;ခေးလေး; လိခမ်ဂူခမ်,လှိုင်းလှိုင်းခမ်.။

တင်း;တေ,လပ်.ပီခမ်.မၢး ဂူခင်းမိုင်းခင်းပိုခမ်.တီးခပ်ကွခမ်ဂခမ် ရှုတၢင်,လိက်;လူး ပုးတီး,မ့,သုင်လှိုင်းတံး/ တပ်.သိုက်းလှိုင်းတံး SSPP/SSA လှိုင်းတူင်.ခိုင်ခင်းခေးတီးခခမ်. ပိုင်းတၢ,လှိုတ်းပခမ်လွင်း;ခုတ်းထၢခမ်, ရှိုခမ်။ မိုင်းခင်းလှိုခမ်ကွက်းထူင်းပိုင်း ပူခမ်.မၢးခမ်. ဂူခင်းခမ်,ခပ်လံး;ကွခမ်ဂခမ်ပက်းလက်းပု.လိက်; လွမ်း ခင်းလေး;ဝိင်းသီ,ပေး.သေ တုတ်းယွခင်းရှိုတ်းပိတ်;လွင်း;ခုတ်းထၢခမ်,ရှိခမ် ခင်းထိုင်.ခမ်.မလေး; တိုက်း သူခင်း ရှို;ဂူခင်းမိုင်းသၢခမ်ခတ်း ခွပ်;ခွင်ကခမ်မွမ်းပခဏိး ငူလှို,ယီ,ပလေး;ခပ်ရှိုတ်းကွက်, ပုးလိမ် လိခမ် ယၢင် (ဗေလတ်.မြေ,)လေး;ရှိုပ်ဝါခမ် သိခင်းသုလှို,လီ, လှိုင်းခခမ်.။

ပိတ်.သမ်.လှိုမ်းကူလှိုင်းလီ သၢမ်ပီးခခမ်. (ပလင်း;၊ ဂပ်;ဂၢင်.၊ ရခိုင်,) ခပ်ပိတ်,ခေးသိုက်း 1027 မိုင်းဝခင်းထိ 27/10/2023 ခခမ်.ယု,သေတၢ. ငူလှို,ယီ,ပလေး ယင်းသိုပ်,ခုတ်းထၢခမ်,ရှိခမ်ထၢင်မ့,ယု,၊ ပၢင်တိုက်း ခင်း မိုင်းတံးပွတ်းရှင်, ခခမ်.သိုပ်,လၢမ်းခေးခေးဂၢင်း;ခွၢင်သေရှိုတ်းရှို; မီးဂူခင်းမိုင်းလံး;ပံး;ခေးသိုက်း တင်းခမ် တင်း လံၢခင်းလေး;ဝိင်းလေး;သီဝ်; ကခမ်တိတ်းလပ်;သီ,ပေး.။ မိုင်းဝခင်းထိ 30/10/2023 ခခမ်. သိုက်းမၢခမ်; ကပ်ခိုင်;မိခမ်တိုက်းခပ်ပွံ,မၢဂ်,လှိုင်းလူးဝါခင်းခမ်.ပွင်; တၢင်းလၢမ်းလေး;သီဝ်;လေး; ရှိုတ်းရှို; ဂူခင်းဝါခင်း; 400 ပံးလံး;ပံး;ခေးသိုက်းဂျၢ,ပိုင်းရှုမ်းတီးခမ်.မ ကခမ်ယု,ရှၢင်,ဂခမ်မွက်; 5 လက်း တၢင်းလၢမ်း ခမ်.ပွင်; ခခမ်.ယပ်.။

ဂဝ်.ငဝ်းသုခ်,လံးဂုခ်းလိုင်;တံးရှမ်းခး သိုပ်,တုဂ်းယွခ်းရှ်းခွမ်းပခိး ငုဂ်,ယီ,ပလး ရှပ်.ထွမ်,ကပ်ဂင် လိုဂုခ်းမိုင်းခင်းပိုခ်.တီးသေ ရိုတ်းပိတ်းဂါခ်ခုတ်းထာခ်,ရှိခ်မခ်းကခ်ရှိတ်းရှ်း မီးလွင်းတုမ်.တိုဝ်. ကမ်, ဂမ်.ရှ်းခင်းထိုင်.ခမ်.မဂုဂ်း ပးတင်းတိုင်,တီးခင်းမိုင်းတံး ပးလိမ်တီးဂ,သီ,/ဂေးသီး တီးကခ် မခ်းခိုင်ကွဂ်,ထာခ်,ရှိခ်ပိုဝ်းတု, ကပ်ပိခ်ရှ်းတီးရှ်းလိမ်းလွခ်.ပင်ပိတ်, တီးရှပ်ပိုင်းသေ ဂမ်.လွံးခင်း ရှ်း ရှိတ်းခိုင်းဂင်,မဂ်,မိုဝ်.လိုခ်းယမ်း ခွင်တပ်.သိုဂ်းမခ်း။ ရှမ်းခးတိုဂ်းသုခ်း ထိုင် ဗုဂ်းလိုင်. တိုဝ်းခွင်ခွမ်းပခိးငုဂ်,ယီ,ပလး မိုင်းမခ်းပတ်းပိုခ်.ကွခ်ဂခ် မိပ်,ဂီးလး; သာခ်ခတ်းလွင်းလို့. တိုဝ်းခွင်ခွမ်းပခိး။

ခတ်းတင်းဂုခ်းမိုင်းခင်းပိုခ်.တီးကွခ်ဂခ်သာခ်ခတ်းလွင်း ငုဂ်,ယီ,ပလး သိုပ်,ခွါဂ်;ခုတ်းထာခ်,ရှိခ် ခင်းထိုင်.ခမ်.မ ပီ 2023

<p>လိုခ်မတ်.ချ် 2023</p>	<p>ဂုခ်းမိုင်းထိုင်.ခမ်.မ 100 ပံ ပးလိမ်လဝ်းရှ်းခးလိုင်;ရှ်းခးခပ်ယု,ရှိမ်းလမ် ရှပ်ခးဗု. ရှိတ်းပင်ဂမ်ဂခ်တီးဝတ်./ရှ်းခမ်.မ ကပ်,ကွပ်းဂခ်ပိုဝ်းတု, ရှပ်လွဂ်း လံးသာခ် ခတ်းဂါခ်ခုတ်းထာခ်,ရှိခ်ခင်းထိုင်.ခမ်.မ။ လိုဝ်းခပ်လံး ဂခ်သေ တိမ်းလိဂ်း ယိုခ်းလူး လဝ်းခးတီးပု,တီး,မို,သုဂ်လိုင်;တံး/ တပ်. သိုဂ်းလိုင်;တံး SSPP/SSA ပိုဝ်းတု,ရှ်းလွံးဂိုတ်းပိတ်းဂါခ်ခုတ်းထာခ်,ရှိခ်သေ လံးဂု,ရှပ်.ထူပးလဝ်းခးတီးပု,တီး, မို,သုဂ်လိုင်;တံး/တပ်.သိုဂ်းလိုင်;တံး ယဝ်.ကပ် လိမ်းယိုခ်းတိုင်,ခမ်.မ။</p>
<p>လိုခ်ကေးပရိုဝ်း 2023</p>	<p>လဝ်းရှ်းခးခမ်.မ ဂမ်;ဗွင်းဂု,ဝါခ်းရှ်း ငဝ်းငုခ်းပု,တီး,မို,သုဂ်လိုင်;တံး/ တပ်.သိုဂ်း လိုင်;တံး SSPP/SSA သေလံးရှပ်.ထူပးလဝ်းခးတီးလခ်.သုဂ်, CEC ခွင် SSPP လဝ်းခိုင်;သေ လံးပိုတ်,လတ်းကွဂ်,ခေတင်းမံးလို့ လွင်း ငုဂ်,ယီ, ပလး ခုတ်းထာခ်, ရှိခ်သေ ကမ်,ထွမ်,ဂင်လိုဂုခ်းမိုင်းခင်းပိုခ်.တီး။ လဝ်း ရှ်းခးခပ် လံးတုဂ်းယွခ်းရှ်း SSPP လွံးဂိုတ်းပိတ်းဂါခ်ခုတ်း ထာခ်,ရှိခ် ခခမ်.။ လဝ်းခးတီးလခ်.သုဂ် CEC ခွင် SSPP လဝ်းခခမ်.တွပ်,လတ်းခိုခ်း ဝး “သင်ဝးသုခ်ကမ်,လူဝ်, ကမ်,ယွမ်း ရှပ်. လွင်းဂါခ်ခုတ်းထာခ်,ရှိခ်လိုင် ယု,ပေဂု,ခပ်;ရှပ်;ပင်ဂမ်ခပ်။ လတ်းရှ်းခပ်ထွမ်ကပ်ခွင်ခိုင်း ခုတ်း ထာခ်,ရှိခ်ခပ်ကွဂ်,မိုဝ်းမုတ်းလး။ သင်ဝးခပ်ကမ်,ရှိတ်းလွမ်းခင်, ကခ် သု ခပ်တုဂ်းယွခ်းလိုင် ခိုခ်းမးလူးဂပ်တိုင်;ဂမ်;ခိုင်;” ခမ်ယဝ်.။</p>
<p>လိုခ်ဂျုခ်း 5, 2023</p>	<p>တူဝ်တံခ်းခွမ်းပခိး ငုဂ်,ယီ,ပလး ရှပ်.ထူပးလဝ်းရှ်းခး ခင်းခမ်.မသေ ရှပ် တင်း ရှပ်;ဂုခ်းဝါခ်း ရှ်းပခ်ခပ်ခေ,ခုတ်းထာခ်,ရှိခ်တီးရှပ်ခးဗု.။</p>
<p>လိုခ်သိပ်းထိမ်းပိုဝ်း 4, 2023</p>	<p>လဝ်းခးတီးလခ်.သုဂ် CEC ခွင် SSPP လဝ်းခခမ်.မးရှပ်.ဂုခ်းဝါခ်းခမ်.မ သေလတ်းဝး မခ်းလဝ်းဂေးသာခ်ခတ်းလွင်းခုတ်းထာခ်,ရှိခ် ခင်းထိုင်. ခမ်.မလးလတ်းတီးဂုခ်းဝါခ်းခပ်ဝး ရှ်းပိခ်ခမ်.ခိုင်;လို့လိပ်သေ ရှပ် တင်း ရှပ်; မိုဝ်းလွမ်း လမ်း တူဝ်,ဝိုင်းဂုခ်း CBOs/CSOs ခပ်သေသာခ်ခတ်း ဂု,။</p>
<p>လိုခ်သိပ်းထိမ်းပိုဝ်း 5, 2023</p>	<p>ကူးလေးဝိခ်း (ဗုဂ်;လတ်းဂါခ်ခွမ်းပခိး ငုဂ်,ယီ,ပလး)၊ လံးမွင်, (ဗုဂ်; လတ်းဂါခ်ခင်းခးတီးဂါခ်ခတ်း) လး ရှပ်;ရှိတ်းဂါခ်ခွမ်းပခိးခပ် မး ရှပ်. ထူပးဂုခ်းဝါခ်း 250 တီးခမ်.မ ဝါခ်းလူဝ်။ ခပ်လတ်းဝး “ပိတ်.သမ်.ဝး ရှပ်;ဝါခ်းခပ်ကမ်,ဗွမ်. လွမ်းဂေးယဝ်. ခွမ်းပခိးရှပ်းလံးခွါ.ခုတ်းတီးလူဝ် ပွင်လိုင်;မးယဝ်.လးရှပ်းခပ် တေသိုပ်,ခုတ်းထာခ်,ရှိခ်တီးရှပ်ခး ဗု.။</p>

	<p>ခေအ်.ယဝ်." ခေ။ ဗဝ်ကဝ်ဗိုခေမိုခေ ဝ်ခွါင်.သိုဝ်,ခုတ်းထိုင်; 5 ပီ ကခေမ်၊ ဝခေးပိခေ ခခွ်းလို့ခေကေးဂတ်. 2023 ခခေ.ခခေ ဂူခေးဝါခေးလဝ်းရှ်းလဝ်း; ခေးခဝ်။ လိဂ်းခခေ.လုဂ်.တီ; ရွှင်းဂါခေလူင်ပွင်လိုင်;သိုဂ်းမခေ; ဗှံ၊ရှ်.သု မိတ်,ပိင်း ခွမ်းတိုခေးသဗေဝ ကခေပခေခွါင်.ခုတ်းထါခေ,ရှ်ခေ ပခေတီ; Mandalay Distribution & Mining ခွမ်းပခေခေ ကခေယု,ပုးတုးခွမ်းပခေခေ ငူလု,ယီ,ပလး တု,တီ;လိခေတါင်းဂွါင်း; 2,796.75 ကေးဂုး ခခွ်းထိုင်.ခခေ.မ (သိုဝ်,ပခေ ခွါင်.မုးတီ; လို့ခေကေးဂတ်. 2020 မိုဝ်;ဝ်ခွါင်.ခုတ်းခဝ်မူတ်းယဝ်. ခခေ.မုးထိုင်လို့ခေကေးဂတ်. 2025)။ ဂူလုးဂုး ဂူခေး ဝါခေးတိုခေးကမ်, ဗွမ်း. လွမ်းလွင်းတေခုတ်းထါခေ,ရှ်ခေ။ ဂွမ်းခခေ လဝ်းခေး တီ; ခွမ်းပခေခေခဝ်လင်, ဂံ.ဂံ.လူင်းဂု,တီ;ခခေ.သေ ရှုတါင်းရှု.ထူပးဂူခေးဝါခေ; ပိခေလုမ်း ပိခေ လုမ်း ယဝ်. ရှုတါင်းရှု.ခခေ.လွမ်းခဝ်။</p>
<p>လို့ခေသိပ်းထိမ်းပိုဝ်း 15, 2023</p>	<p>တူဝ်တီခေးခွမ်းပခေခေခဝ် မုးရှု.ထူပးထဝ်းရှ်းထဝ်းခေး ထိုင်.ခခေ.မသေ လါတ်;ဝုး ခွမ်းပခေခေခဝ်တေတေ,ခုတ်းထါခေ,ရှ်ခေတီ;ရှုခေးဗှု.ယဝ်. ပေး လို့ခေ ကွဂ်းထူပးပိုဝ်းသိုင်;။ တူဝ်ခွမ်းပခေခေခဝ် ကဝ်ငိုခေးမခေ; 25,000,000 ဂျါပ်;သေလါတ်;ဝုး ခခေ.ပိခေ ဂုးကခေတုမ်.တိုဝ်.လေးလုလိဝ် (သေရှ်)။ ငိုခေး ခခေ. ခိုခေးမိင်,ပခေလဝ်းရှ်းခေး လိုဝ်းရှ်းခေးလုးတုမ်.တိုဝ်.ခခေ.ဂေ.လုံ 300,000 ဂျါပ်;လေး; ဂူခေးဝါခေ;ဂေ.လုံ 50,000 ဂျါပ်;။</p>
<p>လို့ခေကွဂ်းထူပးပိုဝ်း 1, 2023</p>	<p>လဝ်းခေးတီ; ရွှင်းဂါခေဗှံ,ခခေ.ဂေ.ခိုင်; မုးထူပးဂူခေးဝါခေ;ခခေ.မသေ လါတ်;တီ;ဂူခေးဝါခေ;ဝုးသင်ဝုး ဂါခေခုတ်းထါခေ,ရှ်ခေတီ;ရှုခေးဗှု.ခခေ. မီးလွင်း တုမ်.တိုဝ်.ရှ်းခေးလိုင် ခဝ်တေကဝ်ခခေ. ခခေ.မုးခခေ.ခွင်း (ဗှံ,ခခေ.ခခေ.မ) ခခေ. မုးလိုင်.ပခေရှ်းခေး ဝုးခခေ။ ဂူခေးဝါခေ;ကမ်, ယွမ်းရှပ်.လွင်း; ခခေ.ဂွမ်းဝုး; ခခေ.ခခေ.ခခေ.ခခေ.ခခေ.ခခေ.ဂေ; ကမ်,မီးခခေ.လေး; တေလံ; တေ, တေး; မုးလူးရှ်းခေး တင်းခခေ။</p> <p>မိုဝ်;ခခေ.လို့ခေ ကွဂ်းထူပးပိုဝ်း ဝခေးထိ 1 ခခေ. လုမ်းဂူခေးခခေ,ခဝ် ကဝ်ပံ. တီမ်း; ပုးလိဂ်းသေသါခေခတ်းဂါခေခုတ်းထါခေ,ရှ်ခေ သေ ပဂ်းလွမ်းခခေ; ငလ; ဝိင်း သီ,ပေ. လေး; တိုဂ်းသုခေးရှ်းကွခေဂခေ ကမ်,သိုဝ်.လုံ.တိုဝ်; ခွမ်းခွင် ငူလု, ယီ,ပလး။</p>
<p>လို့ခေကွဂ်းထူပးပိုဝ်း 2023</p>	<p>လဝ်းရှ်းခေး ခခေ.မခဝ် တီမ်း;လိဂ်းယိုခေ;လူး ပု,တီ,မု,သုင်လိုင်;တံး/ တပ်. သိုဂ်း လိုင်; တံး SSPP/SSA တုဂ်းယွခေးရှ်းလွံးဂိုတ်းပိတ်; လွင်းခွမ်းပခေခေငူလု, ယီ,ပလး ခုတ်းထါခေ,ရှ်ခေခခေ.ထိုင်.ခခေ.လေး; လွင်းခဝ်သိုဝ်,ခိုင်လံးယွဂ်, လိခေတေကဝ်ခခေ. ပခေ လဝ်းရှ်းခေး ။</p>

ဂူခင်းမိုင်း 400 ပံးဇးသိုင်းထိုင်ခမ်းမ ဗွင်းသိုင်းမာခင်းကပ်ခိုင်းမိခင်တိုင်းပွဲ၊မာဂ်၊လူင်းတီးခမ်းပွင်း တာင်း လာခင်းလေးဝင်းလေးသိုင်း

မိုင်းဂင်ခင်းထိ 29/10/2023 သိုင်းဂင်းဂင်. (MNDA) ကခပ်ပိခင်လုဂ်းလုမ်းကူလုမ်းလီ သာမိပီးခွင်. (ပ လွင်း၊ ဂင်းဂင်၊ ရခိုင်,) ခပ်းယိုင်းလုမ်းပလိဂ်း/ရှာခင် သိုင်းမာခင်းတီးခမ်းပွင်း။ ဝခင်းခခင်းဂင်ဝခင်း သိုင်း မာခင်းကခပ်ပဂ်းယူ၊တီးခမ်းပွင်းခိုခင်းယိုင်းတွပ်၊သိုင်းဂင်းဂင်.ခိုခင်းလေး၊ ရှိတ်းရှ်းဂူခင်းဝခင်းမွဂ်း 1,000 လံးပံးဇးသိုင်းဂျ၊ပိုင်းရှမ်းဝတ်./ရွင်းဂင်ဝင်းလေးဝတ်./ရွင်းဂူလု၊လုဂ်ခင်း၊ ခင်းခမ်းပွင်း။

မိုင်းဝခင်းထိ 30/10/2023 ဂင်ခင်းခခင်း. သိုင်းမာခင်းကပ်ခိုင်းမိခင်တိုင်း (Jet fighter) မးပွဲ၊မာဂ်၊တီးခမ်းပွင်း သေတိုင်းလုဂ်းရှ်းဂူခင်းဝခင်းလင်ခိုင်းလုဂ်း။ ယွခင်းဂူဝ်သိုင်းမာခင်းကပ်ခိုင်းမိခင်တိုင်းပွဲ၊မာဂ်၊ တင်းပင် တိုင်း သိုပ်၊လမ်းခင်းခင်းခမ်းပွင်းသေ ဂူခင်းဝခင်းဂမ်းခမ်းလံးကွခင်းဂခပ်ပံးဇးသိုင်းဝခင်းခခင်း. ဂျ၊ ဂူ၊ ရှမ်းဂူတာင်း ပးလိမ်တာင်းဝင်းလေးသိုင်းလေးခမ်းမ ခင်းလေးဝင်းသီ၊ပေ။

ဂူခင်းဝခင်း 400 ပံးလုဝ်းပံးဇးသိုင်းတီးခမ်းပွင်းမးပိုင်းရှမ်းတီးခင်းထိုင်.ကိုင်၊ခမ်းမ ခခင်းမိး ခခင်း၊ ပးတုးခမ်း.

ကွင်းတီးခင်းကိုင်၊ခမ်းမ	ရှပ်ဂူခင်းပံးဇး
ဝတ်./ရွင်းခမ်း.	57
ဝခင်းလူင်	133
ဝခင်းပိုင်းသံး	18
ဝခင်းခေးခခင်း	41
ဝခင်းခွင်ခလုဂ်း	110
ဝခင်းဂုင်းပဝ်း	45
ဝခင်းခေးဂူခင်း	24
ရှမ်း	428

ဂူခင်းဝခင်းပံးဇးခပ် လံးယင်.လိုဝ်းပိုင်းရှမ်းယူ၊သဝ်းတီး ထိုင်.ခမ်းမ တုးခင်းတာင်းဝင်းခိုင်းတေ၊ ထိုင်ဝခင်းထိ 6/11/2023 သေ ပိဂ်.သမ်.တိုဂ်.လွမ်ဂူဝ်ပင်ကခင်းလာင်းသိုပ်၊ ပိခင်းခခင်းယူ၊သေတု. လင်၊ ကွခင်း ဂခပ်ခိုခင်းပွဂ်းရှ်းခင်းခင်းပိုင်းတု၊ မိုင်းပတ်၊ခပ်း/ကပ်ခပ်းရှ်း ခေး ခခင်းယဝ်။

မိုင်းဝခင်းထိ 21-22/11/2023 ခခင်း. ယွခင်းသိုင်းဂင်းဂင်. MNDA ယိုင်းသိုင်းမာခင်းတီးခမ်းပွင်းထိုင်; လေး သိုင်းမာခင်း ခမယ 291 လင်၊ကပ်မာဂ်၊လူင်ခပ်ယိုင်းလူင်ဂျ၊ဂူ၊ရှမ်းဂူတာင်းသေ ရှိတ်းရှ်းဂူခင်းဝခင်း မွဂ်း 80 လံးပံးဇးသိုင်းဂျ၊ပိုင်းရှမ်းယူ၊သဝ်းပီးခွင်.ခင်းခင်း တီးခမ်းမထိုင်။



ရှုခမ်းပန်းပေးပေးကမ်းမားပိုင်;ကိုင်တီးဝတ်,ရွှင်းခမ်းမ

တွင်းထမ်း

လားရှော့သိုင်

ယိုင်းလိင်းရှာခမ်

+66 99 246 5673/ +66 94 728 6696

+66 99 289 6080

Signal (Shan, English)

Signal (Burmese)